

Fabricante Líder de Casas Cápsula



500000m²

de Área de Fábrica

165M

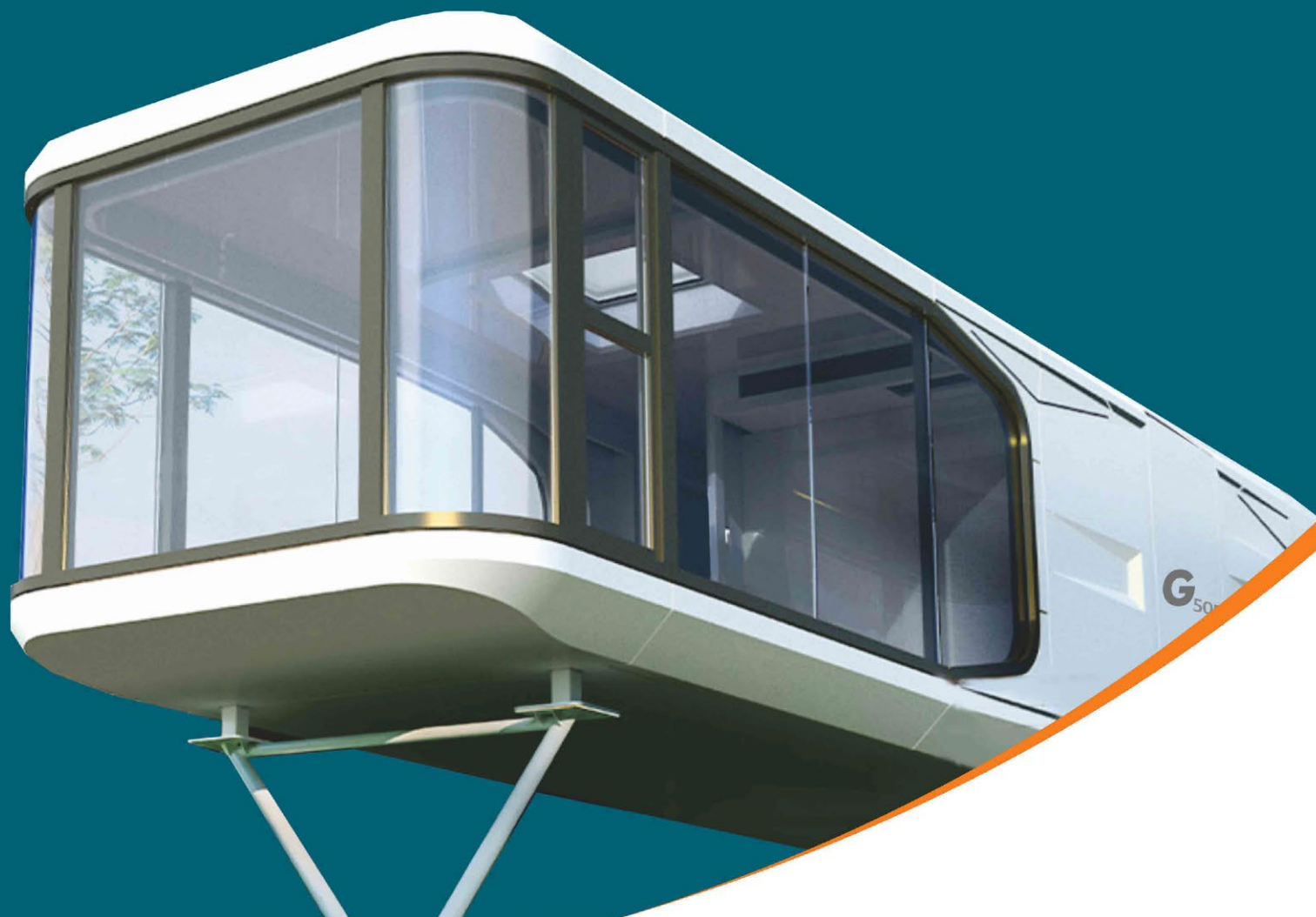
de USD en Inversión de Fábrica

80+

Patentes Nacionales

160+

Países Socios



Lleva tu hogar a
la naturaleza.



LOS MODELOS



Superficie construida: 18.0 m²
 Largo: 5600 mm Ancho: 3200 mm **G30**
 Altura: 3200 mm



Superficie construida: 31.4 m²
 Longitud: 9500 mm Ancho: 3300 mm **G50**
 Altura: 3200 mm



Superficie construida: 31.4 m²
 Longitud: 9500 mm Ancho: 3300 mm **G50F**
 Altura: 3200 mm



Superficie construida: 38.0 m²
 Longitud: 11500 mm Ancho: 3300 mm **G70**
 Altura: 3200 mm



Superficie construida: 38.0 m²
 Longitud: 11500 mm Ancho: 3300 mm **G70F**
 Altura: 3200 mm



Superficie construida: 30.0 m²
 Longitud: 9100 mm Ancho: 3300 mm **L50**
 Altura: 3400 mm



Superficie construida: 30.0 m²
 Longitud: 9100 mm Ancho: 3300 mm **L50F**
 Altura: 3400 mm



Superficie construida: 38 m²
 Longitud: 11500 mm Ancho: 3300 mm **L70**
 Altura: 3400 mm



Superficie construida: 27.2 m²
 Largo: 8500 mm Ancho: 3200 mm **X50**
 Altura: 3200 mm



X60
Superficie construida: 27.2 m²
Largo: 8500 mm Ancho: 3200 mm Altura: 3200 mm



X70
Superficie construida: 36.8 m²
Longitud: 11500 mm Ancho: 3200 mm Altura: 3200 mm



X50+X70
Superficie construida: 68.8 m²
Largo: 10000 mm Ancho: 3200 mm Largo: 11500 mm Ancho: 3200 mm
Altura: 3200 mm
Altura: 3200 mm



A30
Superficie construida: 15.7 m²
Largo: 5600 mm Ancho: 2800 mm Altura: 3100 mm



A50
Superficie construida: 31.4 m²
Longitud: 9500 mm Ancho: 3300 mm Altura: 3300 mm



A70
Superficie construida: 38.0 m²
Longitud: 11500 mm Ancho: 3300 mm Altura: 3300 mm



D50
Superficie construida: 40.0 m²
Longitud: 6000 mm Ancho: 2150 mm Altura: 2500 mm



F70
Superficie construida: 38.0 m²
Longitud: 11500 mm Ancho: 3300 mm Altura: 3300 mm



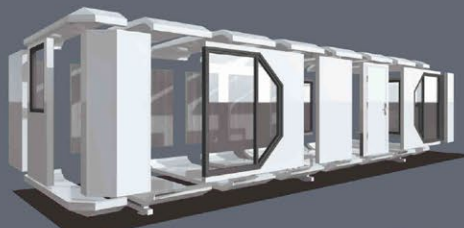
Superficie construida: **38.0** m²
WA70
 Longitud: 11500 mm Ancho: 3300 mm Altura: 3300 mm



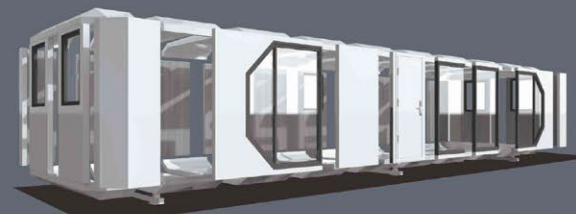
Superficie construida: **44.6** m²
WA90
 Longitud: 13500 mm Ancho: 3300 mm Altura: 3300 mm



Superficie construida: **22.6** m²
 (Tipo desmontado en contenedor de 40 pies)
SA30
 Largo: 6500 mm Ancho: 3480 mm Altura: 3300 mm



Construir área de entrada: **31.1** m²
 (Tipo desmontado en contenedor de 40 pies)
SA50
 Longitud: 8940 mm Ancho: 3480 mm Altura: 3300 mm



Bárea del edificio: **37.3** m²
 (Tipo desmontado en contenedor de 40 pies)
SA70
 Longitud: 11380 mm Ancho: 3280 mm Altura: 3300 mm



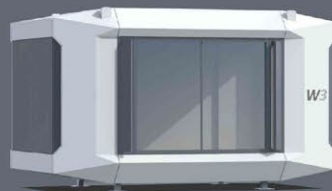
Superficie construida: **30.6** m²
U30
 Largo: 8500 mm Ancho: 3600 mm Altura: 3200 mm



Superficie construida: **33.1** m²
U50
 Longitud: 9200 mm Ancho: 3600 mm Altura: 3200 mm



Superficie construida: **5.0** m²
SleepBox
 Largo: 2300 mm Ancho: 2200 mm Alto: 2500 mm



Superficie construida: 19.1 m²

Largo: 5600 mm Ancho: 3400 mm

Altura: 3400 mm

W3



Superficie construida: 32.2 m²

Largo: 9500 mm Ancho: 3400 mm

Altura: 3400 mm

W6



Superficie construida: 39.1 m²

Longitud: 11500 mm Ancho: 3400 mm

Altura: 3400 mm

W9



Superficie construida: 23.0 m²

Largo: 6500 mm Ancho: 3500 mm

Altura: 3300 mm

FH30



Superficie construida: 30.0 m²

Largo: 8500 mm Ancho: 3500 mm

Altura: 3300 mm

FH60



Superficie construida: 40.0 m²

Longitud: 11500 mm Ancho: 3500 mm

Altura: 3300 mm

FH90



Superficie construida: 19,63/28,3 m²

5x3m: Semicírculo, diámetro 5 m, altura 3 m

6x3,5 m: Semicírculo, diámetro 6 m, altura 3,5 m

B10



Superficie construida: 19,63/28,3 m²

5x3m: Semicírculo, diámetro 5 m, altura 3 m

6x3,5 m: Semicírculo, diámetro 6 m, altura 3,5 m

B30

G30



MODELO MNI:G30

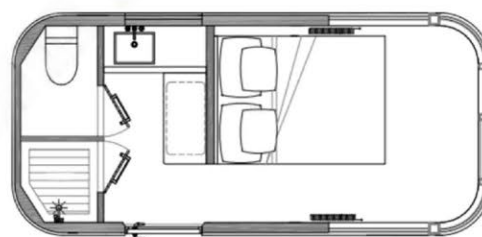
(Largo 5600 mm, Ancho 3200 mm, Alto 3200 mm)

Superficie: 18,0 m²

Ocupación: 2 personas

Potencia máxima: 6,7 kw/8,2 kw (con calefacción por suelo radiante)

Peso neto total: ≈4,5 toneladas



Sistema de Protección Externa::	Decoración Interior:		Optional Configurations (Additional Cost Apply):
Sistema de estructura de acero galvanizado	Módulo integrado de techo y pared	Puerta con mosquitera para toda la casa	2. Mejora de Confort
Módulo de carcasa de aleación de aluminio con recubrimiento de fluorocarbono	Suelo de piedra / madera cristal	Ventilador de iluminación y ventilación	<input type="checkbox"/> Sistema de voz inteligente
Estructura con aislamiento térmico, impermeable y a prueba de humedad	Puerta de vidrio de privacidad para baño	Inodoro inteligente de marca	<input type="checkbox"/> Proyector
Vidrio templado hueco de tres capas de piso a techo	Piso de mármol / cerámica en la ducha del baño	Calefacción eléctrica por suelo radiante	
Puerta de entrada abatible de acero inoxidable pintado	Lavabo / encimera / espejo de baño		
	Estante de ducha / toallero	Configuraciones Opcionales (Aplica Costo Adicional):	
Sistema de Control para Huéspedes:	Grifo / ducha / desagüe de marca	1. Mejora de Aislamiento	3. Accesorios y Periféricos
Iluminación / cortinas eléctricas	Sistema de iluminación para toda la casa	<input type="checkbox"/> Película anti-UV, aislante y a prueba de explosiones (alta transmitancia / privacidad)	<input type="checkbox"/> Escalera de entrada
Control de acceso inteligente tipo hotel	Sistema de agua y electricidad para toda la casa	<input type="checkbox"/> Capa de aislamiento térmico reforzada	<input type="checkbox"/> Soporte triangular tipo "V"
Accesorios del Producto:	Cortina opaca de color estándar		<input type="checkbox"/> Plataforma de entrada
Soportes inferiores del producto	Aire acondicionado de calefacción y refrigeración		
Anillas de elevación / piezas de fijación para transporte	Calentador de agua eléctrico		
	Sistema de aire fresco		



G50



MODELO MNI:G50

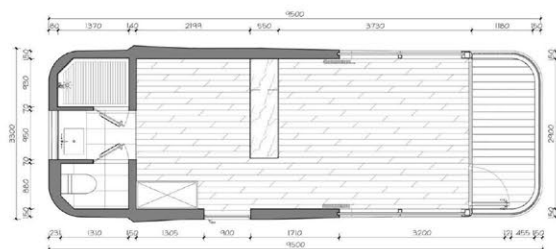
(Largo 9500 mm, Ancho 3300 mm, Alto 3300 mm)

Superficie: 31,4 m²

Ocupación: 2 personas

Potencia máxima: 7,5 kw/12 kw (con calefacción por suelo radiante)

Peso neto total: ≈6,5 toneladas



Sistema de protección externa:	Decoración de interiores:	Configuraciones opcionales (con coste adicional):
Estructura de marco de aluminio	Paneles de pared integrados	2. Mejora de confort
Carcasa de aluminio recubierta de fluorocarbono	Suelos de imitación madera SPC	<input type="checkbox"/> Sistema de voz inteligente
Aislante, impermeable, resistente a la humedad	Puerta de baño de vidrio templado	<input type="checkbox"/> Proyector
Vidrio templado de triple acristalamiento	Suelos de mármol/baldosas	
Vidrio laminado para tragaluz	Lavabo / Fregadero / Espejo	3. Cocina internacional personalizada
Puerta de entrada de acero inoxidable	Barra para ropa / Estante de baño / Toallero	<input type="checkbox"/> Armarios / Armarios de pared (Fregadero / Grifo)
Balcón panorámico	Grifo / Ducha / Desague	<input type="checkbox"/> Campana extractora / Cocina de inducción / Refrigerador
Sistema de control de huéspedes:	Iluminación completa	
Panel de control multimodo	Tomas de corriente en todas partes	
Iluminación / Cortinas eléctricas	Ventanas de doble acristalamiento	
Altavoz inteligente	Aire acondicionado	
Sistema de acceso inteligente	Calentador de agua eléctrico	4. Accesorios y periféricos
Accesorios del producto:	Sistema de aire fresco	<input type="checkbox"/> Escalera de entrada
patas de soporte prefabricadas	Mosquiteras	<input type="checkbox"/> Triángulo V - soporte
Aros / Accesorios de transporte	Calentador + Calentador de baño 4 en 1	<input type="checkbox"/> Plataforma de entrada
	Inodoro inteligente	
	Calefacción por suelo radiante	
	Muebles de ensamble rígido:	
	Armario	
	Barra	
	Configuraciones opcionales (con coste adicional):	
	1. Mejora del aislamiento	
	<input type="checkbox"/> Película anti-UV, aislante térmico y a prueba de explosiones (alta transmitancia/privacidad)	
	<input type="checkbox"/> Capa de aislamiento térmico engrosada	



A side view of a modern high-speed train, predominantly white with grey accents. The train features a large, dark-tinted window that reflects a city skyline, including a prominent spire. The text 'H-G50F' is visible on the side of the train. The train is shown from a low angle, emphasizing its sleek, aerodynamic design.

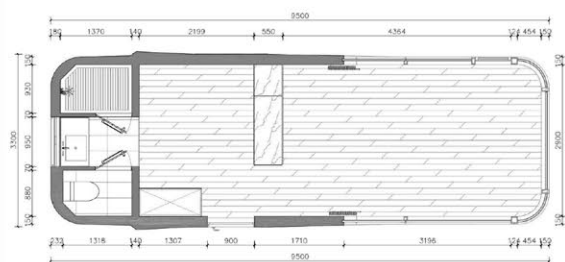
(Largo 9500 mm, Ancho 3300 mm, Alto 3300 mm)

Superficie: 31.4 m²

Ocupación: 2 personas

Potencia máxima: 7.5 kw/12 kw (con calefacción por suelo radiante)

Peso neto total: ≈ 6.5 toneladas



<div>Sistema de protección externa:</div> <div>Estructura de marco de aluminio</div> <div>Carcasa de aluminio recubierta de fluorocarbono</div> <div>Aislante, impermeable, resistente a la humedad</div> <div>Vidrio templado de triple acristalamiento</div> <div>Vidrio laminado para tragaluz</div> <div>Puerta de entrada de acero inoxidable</div>	<div>Decoración de interiores:</div> <div>Paneles de pared integrados</div> <div>Suelos de imitación madera SPC</div> <div>Puerta de baño de vidrio templado</div> <div>Suelos de mármol/baldosas</div> <div>Lavabo /Fregadero /Espejo</div> <div>Barra para ropa /Estante de baño /toallero</div> <div>Grifo /Ducha /Desague</div> <div>Iluminación completa</div> <div>Tomas de corriente en todas partes</div> <div>Ventanas de doble acristalamiento</div> <div>Aire acondicionado</div> <div>Calentador de agua eléctrico</div> <div>Sistema de aire fresco</div> <div>Mosquiteras</div> <div>Calentador + Calentador de baño 4 en 1</div>	<div>Inodoro inteligente</div> <div>Calefacción por suelo radiante</div> <div>Muebles de ensamble rígido:</div> <div>Armario</div> <div>Barra</div> <div>Configuraciones opcionales (con coste adicional):</div> <div>1. Mejora del aislamiento</div> <div><input type="checkbox"/> Película anti-UV, aislante térmica y a prueba de explosiones (alta transmitancia/privacidad)</div> <div><input type="checkbox"/> Capa de aislamiento térmico engrosada</div>	<div>Configuraciones opcionales (con coste adicional):</div> <div>2. Mejora de confort</div> <div><input type="checkbox"/> Sistema de voz inteligente</div> <div><input type="checkbox"/> Proyector</div> <div>3. Cocina internacional personalizada</div> <div><input type="checkbox"/> Armarios /Armarios de pared (Fregadero /Grifo)</div> <div><input type="checkbox"/> Campana extractora / Cocina de inducción /Refrigerador</div> <div>4. Accesorios y periféricos</div> <div><input type="checkbox"/> Escalera de entrada</div> <div><input type="checkbox"/> Triángulo V - soporte</div> <div><input type="checkbox"/> Plataforma de entrada</div>
--	---	--	---



G70



MODELO MNI:G70

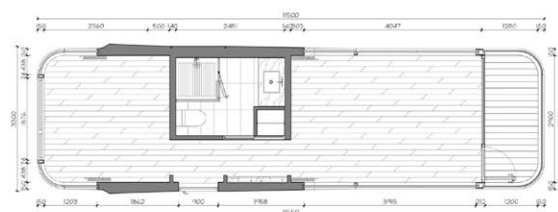
(Largo 11500 mm, Ancho 3300 mm, Alto 3200 mm)

Superficie: 38 m²

Ocupación: De 2 a 4 personas

Potencia máxima: 11,5 kw / 17 kw (con calefacción por suelo radiante)

Peso neto total: ≈8 toneladas



Sistema de protección externa:	Decoración de interiores:		Configuraciones opcionales (con coste adicional):
Estructura de marco de aluminio	Paneles de pared integrados	Inodoro inteligente	2. Mejora de confort
Carcasa de aluminio recubierta de fluorocarbono	Suelos de imitación madera SPC	Calefacción por suelo radiante	<input type="checkbox"/> Sistema de voz inteligente
Aislante, impermeable, resistente a la humedad	Puerta de baño de vidrio templado		<input type="checkbox"/> Proyector
Vidrio templado de triple acristalamiento	Suelos de mármol/baldosas		
Vidrio laminado para tragaluz	Lavabo / Fregadero / Espejo		
Puerta de entrada de acero inoxidable	Barra para ropa / Estante de baño / Toallero	Muebles de ensamblaje rígido:	3. Cocina internacional personalizada
Balcón panorámico	Grifo / Ducha / Desagüe	Armario	<input type="checkbox"/> Armarios / Armarios de pared (Fregadero / Grifo)
Sistema de control de huéspedes:	Iluminación completa		<input type="checkbox"/> Campana extractora / Cocina de inducción / Refrigerador
Panel de control multimodo	Tomas de corriente en todas partes		
Iluminación / Cortinas eléctricas	Ventanas de doble acristalamiento	Configuraciones opcionales (con coste adicional):	4. Accesorios y periféricos
Altavoz inteligente	Aire acondicionado	1. Mejora del aislamiento	<input type="checkbox"/> Escalera de entrada
Sistema de acceso inteligente	Calentador de agua eléctrico	<input type="checkbox"/> Película anti-UV, aislante térmica y a prueba de explosiones (alta transmitancia/privacidad)	<input type="checkbox"/> Triángulo V - soporte
Accesorios del producto:	Sistema de aire fresco	<input type="checkbox"/> Capa de aislamiento térmico engrosada	<input type="checkbox"/> Plataforma de entrada
patas de soporte prefabricadas	Mosquiteras		
Aros / Accesorios de transporte	Calentador + Calentador de baño 4 en 1		



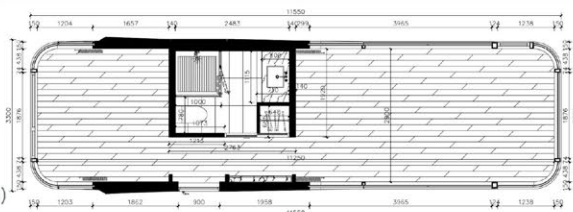
A side view of a modern high-speed train, specifically a TGV 70F. The train is white with grey accents and features large, dark-tinted windows. The text 'TGV 70F' is visible on the side. The train is shown in a studio-like setting with a plain white background.

(Largo 11500 mm, Ancho 3300 mm, Alto 3200 mm)

Ocupación: De 2 a 4 personas

Potencia máxima: 11,5 kW / 17 kW (con calefacción por suelo radiante)

Peso neto total: ≈8 toneladas



<div>Sistema de protección externa:</div> <div><div>Estructura de marco de aluminio</div><div>Carcasa de aluminio recubierta de fluorocarbono</div><div>Asiame, impermeable, resistente a la humedad</div><div>Vidrio templado de triple acristalamiento</div><div>Vidrio laminado para tragaluz</div><div>Puerta de entrada de acero inoxidable</div></div>	<div>Decoración de interiores:</div> <div><div>Paneles de pared integrados</div><div>Suelos de imitación madera SPC</div><div>Puerta de baño de vidrio templado</div><div>Suelos de mármol/baldosas</div><div>Lavabo /Fregadero /Espejo</div><div>Barra para ropa /Estante de baño /Toallero</div><div>Grifo /Ducha /Desaque</div><div>Iluminación completa</div><div>Tomas de corriente en todas partes</div><div>Ventanas de doble acristalamiento</div><div>Aire acondicionado</div><div>Calentador de agua eléctrico</div><div>Sistema de aire fresco</div><div>Mosquiteras</div><div>Calentador + Calentador de baño 4 en 1</div></div>	<div>Inodoro inteligente</div> <div>Calentación por suelo radiante</div> <div></div> <div></div> <div></div> <div></div> <div>Muebles de ensamblaje rígido:</div> <div>Armario</div> <div></div> <div></div> <div></div> <div>Configuraciones opcionales (con coste adicional):</div> <div>1. Mejora del aislamiento</div> <div><div><input type="checkbox"/> Película anti-UV, aislante térmica y a prueba de explosiones (alta transmitancia/privacidad)</div><div><input type="checkbox"/> Capa de aislamiento térmico engrosada</div></div>	<div>Configuraciones opcionales (con coste adicional):</div> <div>2. Mejora de confort</div> <div><div><input type="checkbox"/> Sistema de voz inteligente</div><div><input type="checkbox"/> Proyector</div></div> <div></div> <div></div> <div>3. Cocina internacional personalizada</div> <div><div><input type="checkbox"/> Armarios /Armarios de pared /Fregadero /Grifo</div><div><input type="checkbox"/> Campana extractora / Cocina de inducción / Refrigerador</div></div> <div></div> <div></div> <div>4. Accesorios y periféricos</div> <div><div><input type="checkbox"/> Escalera de entrada</div><div><input type="checkbox"/> Triángulo V ~ soporte</div><div><input type="checkbox"/> Plataforma de entrada</div></div>
--	--	---	--



L50



MODELO MNI:L50

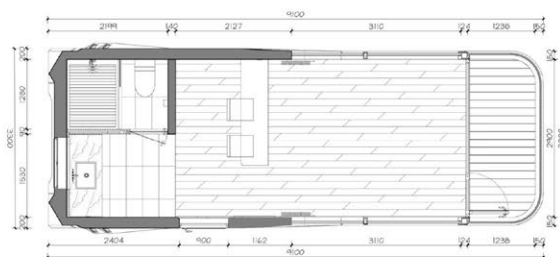
(Largo 9100 mm, Ancho 3300 mm, Alto 3400 mm)

Superficie: 30m²

Ocupación: 2 personas

Potencia máxima: 10 kW / 15 kW (con calefacción por suelo radiante)

Peso neto total: ≈7 toneladas



Sistema de protección externa:	Decoración de interiores:		Configuraciones opcionales (con coste adicional):
Estructura de marco de aluminio	Paneles de pared integrados	Inodoro inteligente	2. Mejora de confort
Carcasa de aluminio recubierta de fluorocarbono	Suelos de imitación madera SPC	Calefacción por suelo radiante	<input type="checkbox"/> Proyector
Aislante, impermeable, resistente a la humedad	Puerta de baño de vidrio templado		
Vidrio templado de triple acristalamiento	Suelos de mármol/baldosas		
Vidrio laminado para tragaluza	Lavabo / Fregadero / Espejo		
Puerta de entrada de acero inoxidable	Barra para ropa / Estante de baño / Toallero	Muebles de ensamble rígido:	
Balcón panorámico	Grifo / Ducha / Desague	Barra	
Sistema de control de huéspedes:	Iluminación completa		
Panel de control multimodo	Tomas de corriente en todas partes		
Iluminación / Cortinas eléctricas	Ventanas de doble acristalamiento		
Altavoz inteligente	Aire acondicionado		
Sistema de acceso inteligente	Calentador de agua eléctrico		
Accesorios del producto:	Sistema de aire fresco	Configuraciones opcionales (con coste adicional):	
patas de soporte prefabricadas	Mosquiteras	1. Mejora del aislamiento	
Aros / Accesorios de transporte	Calentador + Calentador de baño 4 en 1	<input type="checkbox"/> Película anti-UV, aislante térmica y a prueba de explosiones (alta transmitancia / privacidad)	
		<input type="checkbox"/> Capa de aislamiento térmico engrosada	
			3. Accesorios y periféricos
			<input type="checkbox"/> Escalera de entrada
			<input type="checkbox"/> Triángulo V - soporte
			<input type="checkbox"/> Plataforma de entrada



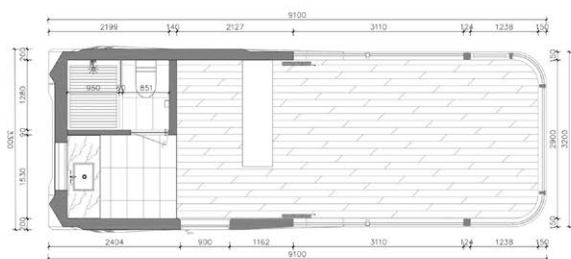
(Largo 9100 mm, Ancho 3300 mm, Alto 3400 mm)

Superficie: 30 m²

Ocupación: 2 personas

Potencia máxima: 10 kW / 15 kW (con calefacción por suelo radiante)

Peso neto total: ≈7 toneladas



Sistema de protección externa:	Decoración de interiores:		Configuraciones opcionales (con coste adicional):
Estructura de marco de aluminio	Paneles de pared integrados	Inodoro inteligente	2. Mejora de confort
Carcasa de aluminio recubierta de fluorocarbono	Suelos de imitación madera SPC	Calefacción por suelo radiante	<input type="checkbox"/> Proyector
Aislante, impermeable, resistente a la humedad	Puerta de baño de vidrio templado		
Vidrio templado de triple acristalamiento	Suelos de mármol/baldosas		
Vidrio laminado para tragaluz	Lavabo / Fregadero / Espejo		
Puerta de entrada de acero inoxidable	Barra para ropa / Estante de baño / Toallero		
	Grifo / Ducha / Desagüe	Muebles de ensamble rígido:	
	Iluminación completa	Barra	
Sistema de control de huéspedes:	Tomas de corriente en todas partes		
Panel de control multimodo	Ventanas de doble acristalamiento		
Iluminación / Cortinas eléctricas	Aire acondicionado	Configuraciones opcionales (con coste adicional):	
Altavoz inteligente	Calentador de agua eléctrico	1. Mejora del aislamiento	
Sistema de acceso inteligente	Sistema de aire fresco	<input type="checkbox"/> Película anti-UV, aislante térmico y a prueba de explosiones (alta transmitancia/privacidad)	
	Mosquiteras	<input type="checkbox"/> Capa de aislamiento térmico engrosada	
Accesorios del producto:	Calentador + Calentador de baño 4 en 1		3. Accesorios y periféricos
patas de soporte prefabricadas			<input type="checkbox"/> Escalera de entrada
Aros / Accesorios de transporte			<input type="checkbox"/> Triángulo V - soporte
			<input type="checkbox"/> Plataforma de entrada



L70



MODELO MNI:L70

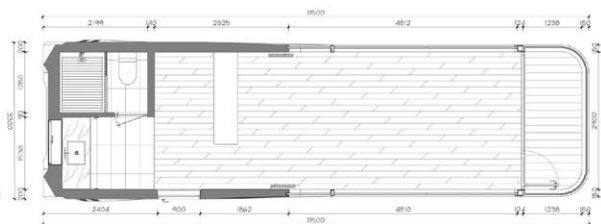
(Largo 11500 mm, Ancho 3300 mm, Alto 3400 mm)

Superficie: 38 m²

Ocupación: De 2 a 4 personas

Potencia máxima: 10 kW / 15 kW (con calefacción por suelo radiante)

Peso neto total: ≈8 toneladas



Sistema de protección externa:	Decoración de interiores:		Configuraciones opcionales (con coste adicional):
Estructura de marco de aluminio	Paneles de pared integrados	Inodoro inteligente	2. Mejora de confort
Carcasa de aluminio recubierta de fluorocarbono	Suelos de imitación madera SPC	Calefacción por suelo radiante	
Aislante, impermeable, resistente a la humedad	Puerta de baño de vidrio templado		<input type="checkbox"/> Proyector
Vidrio templado de triple acristalamiento	Suelos de mármol/baldosas		
Vicrio laminado para tragaluz	Lavabo / Fregadero / Espejo		
Puerta de entrada de acero inoxidable	Barra para ropa / Estante de baño / Toallero	Muebles de ensamble rigido:	
Balcón panorámico	Grifo / Ducha / Desagüe	Barra	
Sistema de control de huéspedes:	Iluminación completa		
Panel de control multimodo	Tomas de corriente en todas partes		
Iluminación / Cortinas eléctricas	Ventanas de doble acristalamiento	Configuraciones opcionales (con coste adicional):	
Altavoz inteligente	Aire acondicionado	1. Mejora del aislamiento	
Sistema de acceso inteligente	Calentador de agua eléctrico	<input type="checkbox"/> Película anti-UV, aislante térmica y a prueba de explosiones (alta transmitancia/privacidad)	
Accesorios del producto:	Sistema de aire fresco	<input type="checkbox"/> Capa de aislamiento térmico engrosada	
patas de soporte prefabricadas	Mosquiteras		
Aros / Accesorios de transporte	Calentador + Calentador de baño 4 en 1		
			3. Accesorios y periféricos
			<input type="checkbox"/> Escalera de entrada
			<input type="checkbox"/> Triángulo V - soporte
			<input type="checkbox"/> Plataforma de entrada

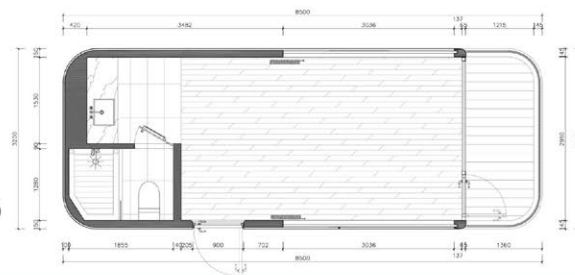


(Largo 8500 mm, Ancho 3200 mm, Alto 3200 mm)

Ocupación: 2 personas

Potencia máxima: 6,7 kW / 8,2 kW (con calefacción por suelo radiante)

Peso neto total: ≈6,5 toneladas

24



A side-profile view of a modern tram, predominantly white with grey accents. The tram features large, dark-tinted windows that reflect the surrounding environment. A central door is visible, with the text 'X60' printed on the side panel next to it. The tram is shown from a low angle, emphasizing its sleek, aerodynamic design.

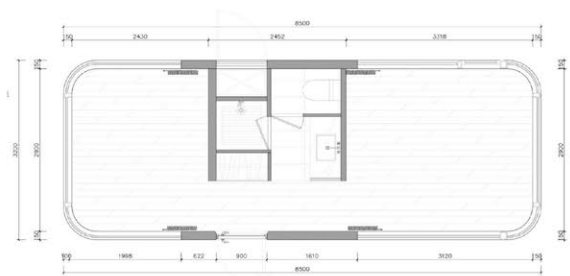
(Largo 8500 mm, Ancho 3200 mm, Alto 3200 mm)

Superfície: 27,2 m²

Ocupación: 2 personas

Potencia máxima: 6,7 kW / 8,2 kW (con calefacción por suelo radiante)

Peso neto total: ≈6,5 toneladas



Sistema de protección externa:	Decoración de interiores:		Configuraciones opcionales (con coste adicional):
Estructura de acero	Paneles integrados de techo y pared	Inodoro inteligente de marca	2. Mejora de confort
Carcasa de aluminio recubierta de fluorocarbono	Suelos de imitación madera SPC	Calefacción eléctrica por suelo radiante	<input type="checkbox"/> Silla personalizada
Aislante, impermeable, resistente a la humedad	Puerta de baño de vidrio templado		<input type="checkbox"/> Sistema de control por voz inteligente
Vidrio templado aislante de doble capa desde el suelo hasta el techo	Suelos de mármol/baldosas		<input type="checkbox"/> Proyector
Vidrio laminado para paraguas	Lavabo / Fregadero / Espejo		
Puerta de entrada de acero inoxidable	Barra para ropa / Estante de baño / Toallero		3. Cocina internacional personalizada
	Cifro / Ducha / Desagüe		<input type="checkbox"/> Armarios / Armarios de pared (Fregadero / Gifro)
	Sistema de iluminación completo		<input type="checkbox"/> Campana extractora / Cocina de inducción / Refrigerador
	Tomas de corriente en todas partes		
Sistema de control de huéspedes:	Ventanas de doble acristalamiento	Configuraciones opcionales (con coste adicional):	
Iluminación / Cortinas eléctricas	Aire acondicionado	1. Mejora del aislamiento	
Sistema de acceso inteligente	Calentador de agua eléctrico	<input type="checkbox"/> Película anti-UV, aislante térmica y a prueba de explosiones (alta transmitancia/privacidad)	
	Sistema de aire fresco	<input type="checkbox"/> Capa de aislamiento térmico engrosada	4. Accesorios y periféricos
Accesorios del producto:	Puertas con mosquitera para toda la casa		<input type="checkbox"/> Escalera de entrada
patas de soporte prefabricadas	Ventilador de extracción de iluminación		<input type="checkbox"/> Triángulo V - soporte
Aros / Accesorios de transporte			<input type="checkbox"/> Plataforma de entrada



Bedroom 2

Bathroom



X70



MODELO MNI:X70

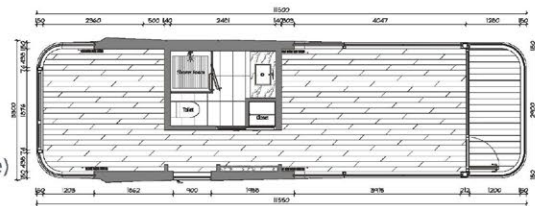
(Largo 11500 mm, Ancho 3200 mm, Alto 3200 mm)

Superficie: 36,8 m²

Ocupación: De 2 a 4 personas

Potencia máxima: 9,9 kW / 11,3 kW (con calefacción por suelo radiante)

Peso neto total: ≈8 toneladas



Sistema de protección externa:	Decoración de interiores:		Configuraciones opcionales (con coste adicional):
Estructura de acero	Paneles integrados de techo y pared	Inodoro inteligente de marca	2. Mejora de confort <input type="checkbox"/> Barra personalizada <input type="checkbox"/> Sistema de control por voz inteligente <input type="checkbox"/> Proyector
Carcasa de aluminio recubierta de fluorocarbono	Suelos de imitación madera SPC	Calefacción eléctrica por suelo radiante	
Aislante, impermeable, resistente a la humedad	Puerta de baño de vidrio templado		
Vidrio templado aislante de doble capa desde el suelo hasta el techo	Suelos de mármol/baldosas		3. Cocina internacional personalizada <input type="checkbox"/> Armarios / Armarios de pared (Fregadero / Grifo) <input type="checkbox"/> Campana extractora / Cocina de inducción / Refrigerador
Vidrio laminado para tragaluz	Lavabo / Fregadero / Espejo		
Puerta de entrada de acero inoxidable	Barra para ropa / Estante de baño / Toallero		
Balcón panorámico	Grifo / Ducha / Desagüe		4. Accesorios y periféricos <input type="checkbox"/> Escalera de entrada <input type="checkbox"/> Triángulo V - soporte <input type="checkbox"/> Plataforma de entrada
Sistema de control de huéspedes:	Sistema de iluminación completo	Configuraciones opcionales (con coste adicional):	
Iluminación / Cortinas eléctricas	Tomas de corriente en todas partes	1. Mejora del aislamiento	
Sistema de acceso inteligente	Ventanas de doble acristalamiento	<input type="checkbox"/> Película anti-UV, aislante térmica y a prueba de explosiones (alta transmitancia/privacidad)	
	Aire acondicionado	<input type="checkbox"/> Capa de aislamiento térmico engrasada	
Accesorios del producto:	Calentador de agua eléctrico		
patas de soporte prefabricadas	Sistema de aire fresco		
Aros / Accesorios de transporte	Puertas con mosquitera para toda la casa		
	Ventilador de extracción de iluminación		





X50+X70

MODELO MNI: X50+X70

(Largo 10000 mm, Ancho 3200 mm, Alto 3200 mm)

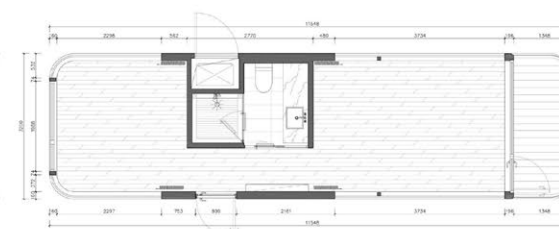
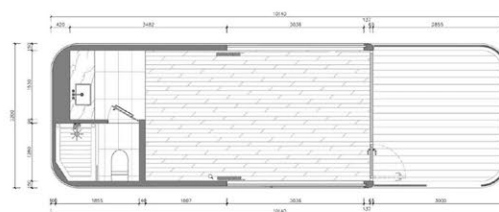
(Largo 11500 mm, Ancho 3200 mm, Alto 3200 mm)

Superficie: 68,8 m²

Ocupación: De 2 a 4 personas

Potencia máxima: 16,6 kW / 19,5 kW (con calefacción por suelo)

Peso neto total: ≈14,5 toneladas



Sistema de protección externa:	Decoración de interiores:		Configuraciones opcionales (con coste adicional):
Sistema de marco de estructura de acero galvanizado	Módulos integrados de techo y pared	Puertas con mosquitera para toda la casa	2. Mejora de confort
Módulo de carcasa de aleación de aluminio rociado con fluorocarbono	Suelo de madera de cristal de piedra - veta	Ventiladores de iluminación y ventilación	<input type="checkbox"/> Barra personalizada
Sistema estructural con aislamiento térmico, impermeable y resistente a la humedad	Puerta de cristal opaco del baño	Inodoros inteligentes de marca (2 unidades)	<input type="checkbox"/> Sistema de voz inteligente
Vidrio hueco templado de suelo a techo	Baño con ducha/suelo de mármol/cerámica		<input type="checkbox"/> Proyector
Claraboya de vidrio templado laminado hueco	Lavabo - lavabo sobre encimera/espejo de baño		3. Personalización integrada de cocinas internacionales
Puerta de entrada lateral de acero inoxidable con pintura horneada	Ganchos para ropa/estantes de ducha/toalleros		<input type="checkbox"/> Conjunto de gabinetes de cocina internacionales: gabinetes de cocina/
Balcón panorámico	Grifos/duchas/desagües de suelo de marca		armarios colgantes (fregadero/grifo de agua, campana extractora/
Escalera de entrada + balcón de 3 metros de ancho	Sistema de iluminación para toda la casa		cocina de inducción/refrigerador)
Sistema de control de huéspedes:	Sistemas de agua y electricidad para toda la casa	Configuraciones opcionales (con coste adicional):	4. Accesorios y periféricos
Cortina eléctrica de iluminación	Cortinas opacas estándar de color	1. Mejora del aislamiento térmico	<input type="checkbox"/> Plataforma de entrada
Control de acceso inteligente del hotel	Calefacción y aire acondicionado (1 unidad de 2 HP + 2 unidades de 1,5 HP)	<input type="checkbox"/> Sistema de calefacción auxiliar eléctrica de la tubería de suministro de agua	
Accesorios del producto:	Calefactores de agua eléctricos (2 unidades)	<input type="checkbox"/> Capa de aislamiento térmico engrosada	
Base del producto - soportes para los pies a juego	Sistema de aire fresco	<input type="checkbox"/> Calefacción eléctrica por suelo radiante	
Anillos de elevación/dispositivos de transporte		<input type="checkbox"/> Vidrio templado hueco de tres capas, de suelo a techo	



A30



MODELO MNI:A30

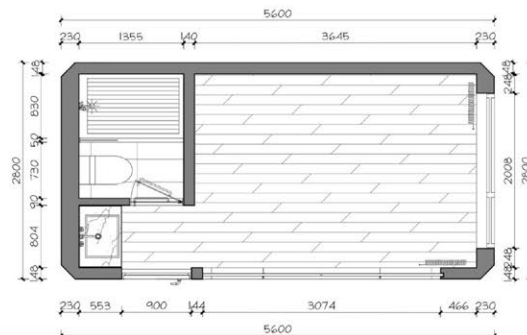
(Largo 5600 mm, Ancho 2800 mm, Alto 3100 mm)

Superficie: 15,7 m²

Ocupación: 2 personas

Potencia máxima: 6,7 kW / 11,2 kW (con calefacción por suelo radiante)

Peso neto total: ≈4 toneladas



Sistema de protección externa:	Decoración de interiores:		Configuraciones opcionales (con coste adicional):
Sistema de marco de estructura de acero galvanizado	Módulos integrados de techo y pared	Puertas con mosquitera para toda la casa	2. Mejora de confort
Módulo de carcasa de aleación de aluminio rociado con fluorocarbono	Suelo de madera de cristal de piedra -veta	Calefactor de techo para baño 4 en 1 con luz, calefacción, ventilación y ventilador	<input type="checkbox"/> Sistema de voz inteligente
Sistema estructural con aislamiento térmico, impermeable y resistente a la humedad	Puerta de cristal opaco para el baño	Inodoro inteligente de marca	<input type="checkbox"/> Cielo estrellado
Vidrio templado hueco de tres capas, de suelo a techo	Baño con ducha/Suelo de mármol/baldosas	Calefacción eléctrica por suelo radiante	
Puerta de entrada batiente estándar	Lavabo/Fregadero/Espejo de baño		
	Perchero/Estante de ducha/toallero		
	Grifo/cabezal de ducha/desagüe suelo de marca		
	Sistema de iluminación para toda la casa	Configuraciones opcionales (con coste adicional):	
	Sistema de agua y electricidad para toda la casa	1. Mejora del aislamiento	
	Cortinas opacas de color estándar	<input type="checkbox"/> Película resistente a los rayos UV, aislamiento térmico y a prueba de explosiones (alta transparencia/privacidad).	
	Aire acondicionado (frío y calor)	<input type="checkbox"/> Capa aislante engrosada	
	Calentador de agua eléctrico		
	Sistema de ventilación		
Accesorios del producto:			3. Accesorios y periféricos
Pies de soporte coincidentes en la parte inferior del producto			<input type="checkbox"/> Escalera de entrada
Anillos de elevación / Accesorios de transporte			<input type="checkbox"/> Triángulo V - soporte
			<input type="checkbox"/> Plataforma de entrada



A50



MODELO MNI:A50

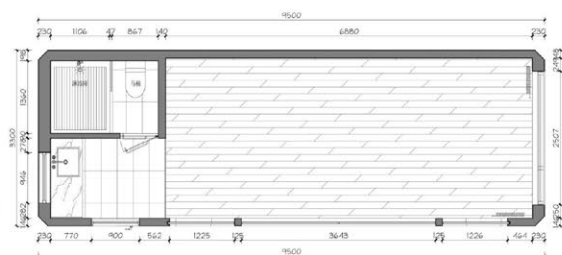
(Largo 9500 mm, Ancho 3300 mm, Alto 3300 mm)

Superficie: 31,4 m²

Ocupación: De 2 a 4 personas

Potencia máxima: 6,7 kW / 11,2 kW (con calefacción por suelo radiante)

Peso neto total: ≈6,5 toneladas



Sistema de protección externa:	Decoración de interiores:		Configuraciones opcionales (con coste adicional):
Sistema de marco de estructura de acero galvanizado	Módulos integrados de techo y pared	Inodoro inteligente de marca	3. Personalización integrada de cocinas internacionales <input type="checkbox"/> Muebles de cocina / Armarios de pared (Incluye lavabo/grifo de agua) <input type="checkbox"/> Campana extractora / Placa de inducción / Refrigerador
Módulo de carcasa de aleación de aluminio recubierto con fluorocarbono	Suelo de madera de cristal / piedra - veta	Calefacción eléctrica por suelo radiante	
Sistema estructural con aislamiento térmico, impermeable y resistente a la humedad	Puerta de cristal opaco para el baño		4. Accesorios y periféricos <input type="checkbox"/> Escalera de entrada <input type="checkbox"/> Triángulo V - soporte <input type="checkbox"/> Plataforma de entrada
Vidrio templado hueco de tres capas, de suelo a techo	Baño con ducha/Suelo de mármol/baldosas		
Claraboya de vidrio templado laminado hueco	Lavabo/Fregadero/Espejo de baño	Configuraciones opcionales (con coste adicional):	
Puerta de entrada batiente estándar	Perchero/Estante de ducha/toallero	1. Mejora del aislamiento	
	Grifo/cabezal de ducha desajable de suelo de marca	<input type="checkbox"/> Película anti-UV, aislante térmica y a prueba de explosiones (alta transmitancia/privacidad)	
	Sistema de iluminación para toda la casa	<input type="checkbox"/> Capa de aislamiento térmico engrosada	
	Sistema de agua y electricidad para toda la casa	2. Mejora de confort	
	Cortinas opacas de color estándar	<input type="checkbox"/> Barra personalizada	
	Aire acondicionado (frío y calor)	<input type="checkbox"/> Vestuario a medida	
	Calentador de agua eléctrico	<input type="checkbox"/> Sistema de voz inteligente	
Accesorios del producto:	Sistema de ventilación	<input type="checkbox"/> Proyector + pantalla de proyección	
Pies de soporte coincidentes en la parte inferior del producto	Puertas con mosquitera para toda la casa		
Anillos de elevación / Accesorios de transporte	Calefactor de techo para baño 4 en 1 con luz, calefacción, ventilación y ventilador		

A50



MODELO MNI:A50

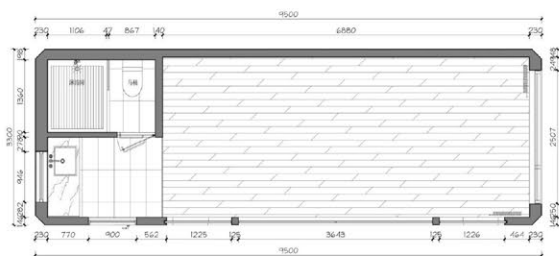
(Largo 9500 mm, Ancho 3300 mm, Alto 3300 mm)

Superficie: 31,4 m²

Ocupación: De 2 a 4 personas

Potencia máxima: 6,7 kW / 11,2 kW (con calefacción por suelo radiante)

Peso neto total: ≈6,5 toneladas



Sistema de protección externa:	Decoración de interiores:		Configuraciones opcionales (con coste adicional):
Sistema de marco de estructura de acero galvanizado	Módulos integrados de techo y pared	Inodoro inteligente de marca	3. Personalización integrada de cocinas internacionales
Módulo de carcasa de aleación de aluminio recubierto con fluorocarbono	Suelo de madera de cristal de piedra - veta	Calefacción eléctrica por suelo radiante	<input type="checkbox"/> Muebles de cocina / Armarios de pared
Sistema estructural con aislamiento térmico, impermeable y resistente a la humedad	Puerta de cristal opaco para el baño		(Incluye lavabo/grifo de agua)
Vidrio templado hueco de tres capas, de suelo a techo	Baño con ducha/Suelo de mármol/baldosas	Configuraciones opcionales (con coste adicional):	<input type="checkbox"/> Campana extractora / Placa de inducción / Refrigerador
Claraboya de vidrio templado laminado hueco	Lavabo / Fregadero / Espejo de baño	1. Mejora del aislamiento	
Puerta de entrada batiente estándar	Perchero / Estante de ducha / Toallero	<input type="checkbox"/> Película anti-UV, aislante térmica y a prueba de explosiones (alta transmitancia/privacidad)	
	Grifo / Cabezal de ducha / Desagüe de suelo de marca	<input type="checkbox"/> Capa de aislamiento térmico engrosada	
Sistema de control de huéspedes:	Sistema de iluminación para toda la casa		
Iluminación / Cortinas eléctricas	Sistema de agua y electricidad para toda la casa	2. Mejora de confort	4. Accesorios y periféricos
Sistema inteligente de control de acceso para hoteles	Cortinas opacas de color estándar	<input type="checkbox"/> Barra personalizada	<input type="checkbox"/> Escalera de entrada
	Aire acondicionado (frío y calor)	<input type="checkbox"/> Vestuario a medida	<input type="checkbox"/> Triángulo V - soporte
	Calentador de agua eléctrico	<input type="checkbox"/> Sistema de voz inteligente	<input type="checkbox"/> Plataforma de entrada
Accesorios del producto:	Sistema de ventilación	<input type="checkbox"/> Proyector + pantalla de proyección	
Pies de soporte coincidentes en la parte inferior del producto	Puertas con mosquitera para toda la casa		
Anillos de elevación / Accesorios de transporte	Calefactor de techo para baño 4 en 1 con luz, calefacción, ventilación y ventilador		



A70



MODELO MNI:A70

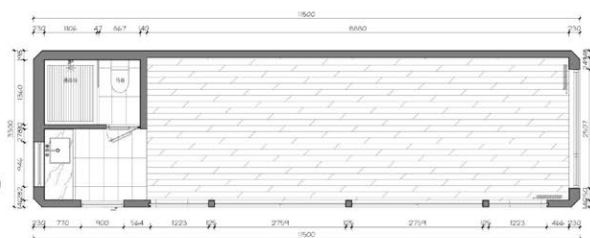
(Largo 11500 mm, Ancho 3300 mm, Alto 3300 mm)

Superficie: 38m²

Ocupación: De 2 a 4 personas

Potencia máxima: 9,9 kW / 15,4 kW (con calefacción por suelo radiante)

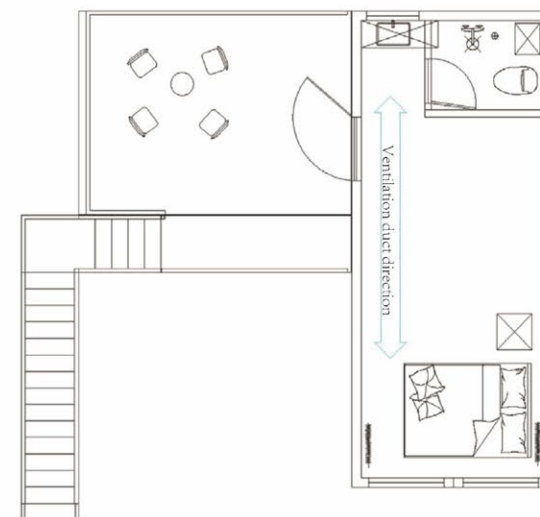
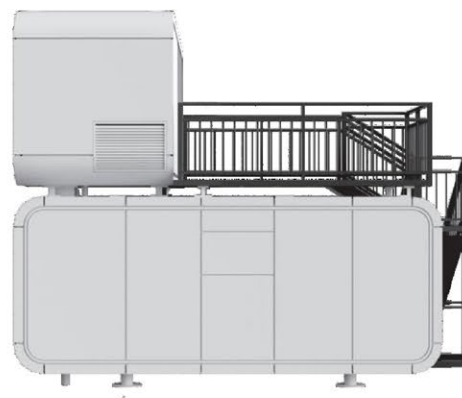
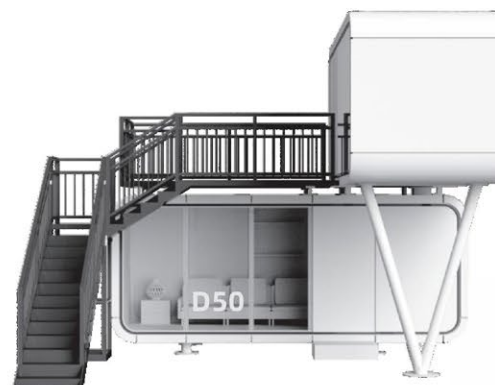
Peso neto total: ≈8 toneladas



Sistema de protección externa:	Decoración de interiores:		Configuraciones opcionales (con coste adicional):
Sistema de marco de estructura de acero galvanizado	Módulos integrados de techo y pared	Inodoro inteligente de marca	3. Personalización integrada de cocinas internacionales <input type="checkbox"/> Muebles de cocina / Armarios de pared (Incluye lavabo / grifo de agua) <input type="checkbox"/> Campana extractora / Placa de inducción / Refrigerador
Módulo de carcasa de aleación de aluminio recubierto con fluorocarbono	Suelo de madera de cristal de piedra - veta	Calefacción eléctrica por suelo radiante	
Sistema estructural con aislamiento térmico, impermeable y resistente a la humedad	Puerta de cristal opaco para el baño	Configuraciones opcionales (con coste adicional): 1. Mejora del aislamiento <input type="checkbox"/> Película anti-UV, aislamiento térmico y a prueba de explosiones (alta transmitancia/privacidad) <input type="checkbox"/> Capa de aislamiento térmico engrosada	4. Accesorios y periféricos <input type="checkbox"/> Escalera de entrada <input type="checkbox"/> Triángulo V - soporte <input type="checkbox"/> Plataforma de entrada
Vidrio templado hueco de tres capas, de suelo a techo	Baño con ducha/Suelo de mármol/baldosas		
Claraboya de vidrio templado laminado hueco	Lavabo/Fregadero/Espejo de baño	2. Mejora de confort <input type="checkbox"/> Barra personalizada <input type="checkbox"/> Vestuario a medida <input type="checkbox"/> Sistema de voz inteligente <input type="checkbox"/> Proyector + pantalla de proyección	
Puerta de entrada batiente estándar	Perchero/Estante de ducha/Toallero		
Sistema de control de huéspedes:	Grifo/cabezal de ducha/Desagüe de suelo de marca		
Iluminación / Cortinas eléctricas	Sistema de iluminación para toda la casa		
Sistema inteligente de control de acceso para hoteles	Sistema de agua y electricidad para toda la casa		
	Cortinas opacas de color estándar		
	Aire acondicionado (frío y calor)		
	Calentador de agua eléctrico		
	Sistema de ventilación		
Accesorios del producto:	Puertas con mosquitera para toda la casa		
Pies de soporte coincidentes en la parte inferior del producto	Calefactor de techo para baño 4 en 1 con luz, calefacción, ventilación y ventilador		
Anillos de elevación / Accesorios de transporte			



D50



MODELO MNI:D50

(Largo 6000 mm, Ancho 2150 mm, Alto 2500 mm)

Superficie: 40m²

Ocupación: 4 personas

Potencia máxima: 10 kW / 16 kW (con calefacción por suelo radiante)

Peso neto total: ≈9 toneladas

Configuración estándar:	Configuración del baño:	Luz ambiental del dormitorio	Sistema de cortinas:
Sistema de bastidor del cuerpo principal	Baño	Iluminación del baño	Nueva calefacción eléctrica por suelo radiante
Sistema de puertas y ventanas roto	Lavebo	tira de luz exterior	Proyector
Sistema de aislamiento térmico	Grifo	Calefacción y refrigeración Aire acondicionado	Sistema de rociadores
Sistema de muro exterior	Calentador de baño	Cerradura inteligente para puerta	Cocina
Sistema de muro cortina de vidrio	Ducha	Calentador de agua	
Sistema de techo			
Sistema de pared			
Sistema terrestre			
Alarma de humo e incendio			
Sistema anticongelante para tuberías de agua			
Configuración del dispositivo:	Configuración del dispositivo:	Sistema de cortinas:	
Sistema Inteligente	Sistema Inteligente	Cortina	
Control eléctrico	Control eléctrico	Panel de control integrado	
Circuito de vías fluviales	Circuito de vías fluviales	Riel eléctrico para cortina	
Iluminación del dormitorio	Iluminación del dormitorio	Parasol superior	



F70



MODELO MNI:F70

(Largo 11500 mm, Ancho 3300 mm, Alto 3300 mm)

Superficie: 38m²

Ocupación: De 2 a 4 personas

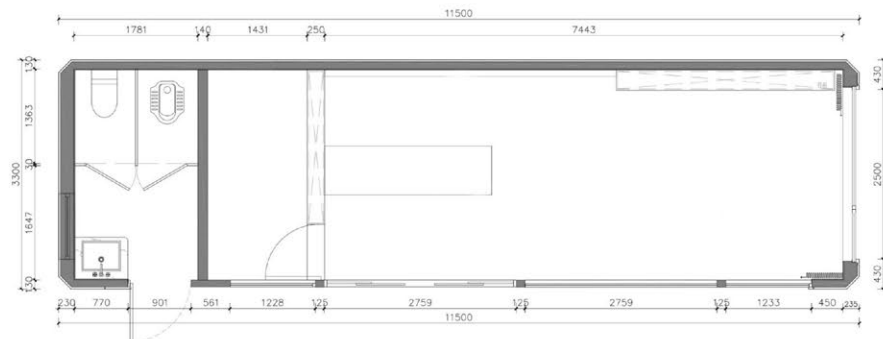
Potencia máxima: 9,9 kW / 15,4 kW (con calefacción por suelo radiante)

Peso neto total: ≈8 toneladas

Sistema de protección externa:	Decoración de interiores:		Configuraciones opcionales (con coste adicional):
Sistema de marco de estructura de acero galvanizado	Módulos integrados de techo y pared	Inodoro inteligente de marca	2. Mejora de confort
Módulo de carcasa de aleación de aluminio rociado con fluorocarbono	Suelo de madera de cristal de piedra - veta	Calefacción eléctrica por suelo radiante	<input type="checkbox"/> Baño personalizada
Sistema estructural con aislamiento térmico, impermeable y resistente a la humedad	Puerta de cristal opaco para el baño		<input type="checkbox"/> Vestuario a medida
Vidrio templado hueco de tres capas, de suelo a techo	Baño con ducha/Suelo de mármol/baldosas		<input type="checkbox"/> Sistema de voz inteligente
Claraboya de vidrio templado laminado hueco	Lavabo/Fregadero/Espejo de baño		<input type="checkbox"/> Proyector + pantalla de proyección
Puerta de entrada batiente estándar	Perchero/Estante de ducha/toallero		
	Grifo/cabezal de ducha/desagüe de suelo de marca		3. Personalización integrada de cocinas internacionales
	Sistema de iluminación para toda la casa		<input type="checkbox"/> Muebles de cocina/Armarios de pared
	Sistema de agua y electricidad para toda la casa		(Incluye lavabo/grifo de agua)
	Cortinas opacas de color estándar		<input type="checkbox"/> Campana extractora/Placa de inducción/Refrigerador
	Aire acondicionado (frío y calor)		
	Calentador de agua eléctrico		4. Accesorios y periféricos
	Sistema de ventilación		<input type="checkbox"/> Escalera de entrada
	Puertas con mosquitera para toda la casa		<input type="checkbox"/> Triángulo V - soporte
	Ventilador de ventilación con iluminación		<input type="checkbox"/> Plataforma de entrada
Accesorios del producto:		Configuraciones opcionales (con coste adicional):	
Pies de soporte coincidentes en la parte inferior del producto		1. Mejora del aislamiento	
Anillos de elevación /Accesorios de transporte		<input type="checkbox"/> Película anti-UV, aislante térmico y a prueba de explosiones (alta transmitancia/privacidad)	
		<input type="checkbox"/> Capa de aislamiento térmico engrosada	
		Muebles de ensamble rígido:	
		Armario	
		Zapatero	



(Centro de servicio)



(Largo 11500 mm, Ancho 3300 mm, Alto 3300 mm)

Superficie: 38m²

Ocupación: De 2 a 4 personas

Potencia máxima: 9,9 kW / 15,4kW (con calefacción por suelo radiante)

Peso neto total: ≈8 toneladas

42



WA90

(Comedor)



MODELO MNI:WA90

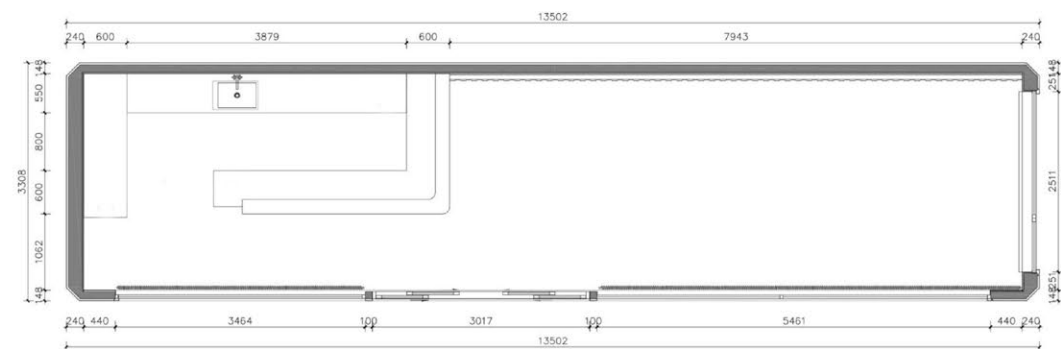
(Largo 13500 mm, Ancho 3300 mm, Alto 3300 mm)

Superficie: 44,6 m²

Ocupación: De 2 a 4 personas

Potencia máxima: 11,5 kW / 17 kW (con calefacción por suelo radiante)

Peso neto total: ≈9 toneladas



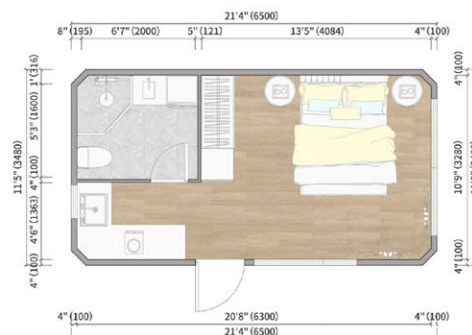
Sistema de protección externa:	Decoración de interiores:	Accesorios del producto:	Configuraciones opcionales (con coste adicional):
Sistema de marco de estructura de acero galvanizado	Modulos integrados de techo y pared	Pies de soporte coincidentes en la parte inferior del producto	2. Mejora de confort
Modulo de carcasa de aleación de aluminio rodado con fluorocarbono	Suelo de piedra cristal con veta de madera	Anillos de elevación / Accesorios de transporte	<input type="checkbox"/> Sistema de voz inteligente
Sistema estructural con aislamiento térmico, impermeable y resistente a la humedad	Suelo de baldosas en la zona del bar		<input type="checkbox"/> Proyector + pantalla de proyección
Vicrio templado aislante de suelo a techo	Fregadero/Grifo/Campaña extractora		
Claraboya de vidrio templado laminado aislante	Perchero/estante de almacenamiento para ducha		
Puerta de entrada batiente estándar	Grifo/desagüe de suelo de marca	Muebles de ensamble rígido:	
Puerta de entrada corrediza de vidrio	Sistema de iluminación para toda la casa	Mostrador de bar/vitrinas de pared a medida	
	Sistema de agua y electricidad para toda la casa	Encimeras de cocina/armarios de pared a medida	
	Persiana enrollable parasol		4. Accesorios y periféricos
	Aire acondicionado tipo split (frío y calefacción)		<input type="checkbox"/> Escalera de entrada
Sistema de control de huéspedes:	Sistema de ventilación	Configuraciones opcionales (con coste adicional):	<input type="checkbox"/> Triángulo V - soporte
Iluminación / Cortinas eléctricas	Mosquiteras para toda la casa	1. Mejora del aislamiento	<input type="checkbox"/> Plataforma de entrada
Sistema inteligente de control de acceso para hoteles		<input type="checkbox"/> Tubería de suministro de agua	
		<input type="checkbox"/> Sistema de calefacción auxiliar eléctrica	
		<input type="checkbox"/> Capa aislante engrosada	
		<input type="checkbox"/> Calefacción eléctrica por suelo radiante	
		<input type="checkbox"/> Vidrio templado aislante de tres capas de suelo a techo	
		<input type="checkbox"/> Película aislante térmica resistente a los rayos UV y a prueba de explosiones (alta transparencia/privacidad)	



COFFEE	
Lightly roasted	price 3.500
Medium roasted	price 3.500
Dark roasted	price 3.500
Lightly roasted	price 3.500
Medium roasted	price 3.500
Dark roasted	price 3.500
Lightly roasted	price 3.500
Medium roasted	price 3.500
Dark roasted	price 3.500
TEA & DRINK	
Lightly roasted	price 3.500
Medium roasted	price 3.500
Dark roasted	price 3.500
Lightly roasted	price 3.500
Medium roasted	price 3.500
Dark roasted	price 3.500
Lightly roasted	price 3.500
Medium roasted	price 3.500
Dark roasted	price 3.500
BAKERY	
Lightly roasted	price 3.500
Medium roasted	price 3.500
Dark roasted	price 3.500
Lightly roasted	price 3.500
Medium roasted	price 3.500
Dark roasted	price 3.500
Lightly roasted	price 3.500
Medium roasted	price 3.500
Dark roasted	price 3.500

MODELO MNI:SA30

Peso neto total: ≈4,3 toneladas

46



SA50



(Tipo desmontado en contenedor de 40 pies)

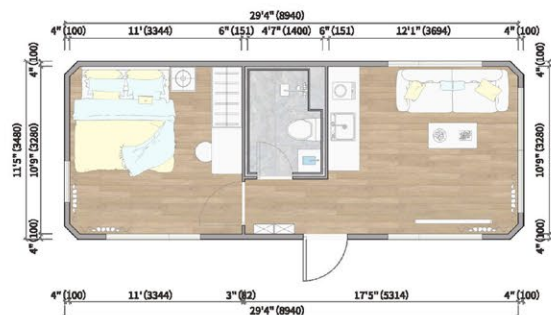
MODELO MNI:SA50

(Largo 8940 mm, Ancho 3480 mm, Alto 3300 mm)

Superficie: 31.1 m²

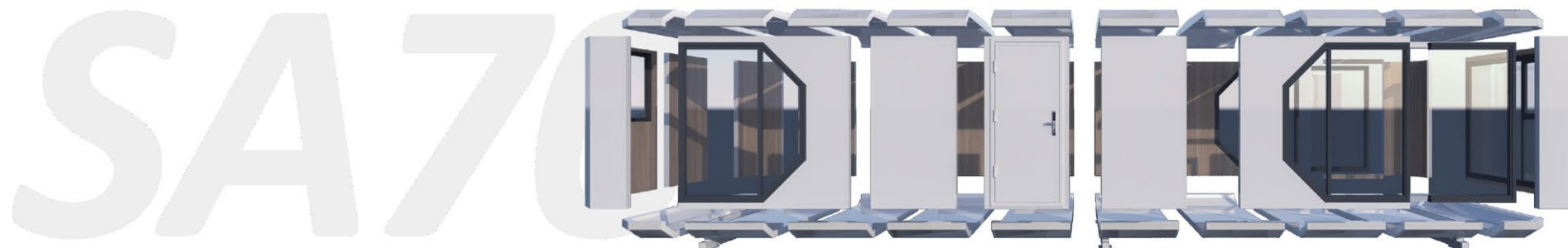
Ocupación: 2-4 personas

Peso neto total: ≈5.5 toneladas



Modulo de techo: Placa de aluminio para techo con revestimiento PVDF Estructura de quilla de acero ligero Placa de aluminio para techo Aislamiento térmico del puente roto del módulo Clips de montaje para paneles solares Tuberías de cableado empotradas Inyección de material aislante térmico ignífugo PIR	Inyección de material aislante térmico ignífugo PIR Panel decorativo de pared: Panel de cristal de carbono de 6 mm de espesor Aislamiento térmico del módulo puente roto Tuberías de cableado empotrado	Modulo estructural del piso Piso terminado Base de acero galvanizado en caliente	Configuraciones opcionales (con coste adicional): 1. Mejora del aislamiento <input type="checkbox"/> Acondicionador de aire <input type="checkbox"/> Cocina y electrodomésticos de cocina 2. Accesorios y periféricos <input type="checkbox"/> Instalaciones eléctricas, cableado e iluminación <input type="checkbox"/> Sistema solar <input type="checkbox"/> Depósito de agua
Modulo de pared: Placa de aluminio de concha Estructura de acero ligero galvanizado	Modulo inferior: Placa de aluminio con revestimiento PVDF Estructura de quilla de acero ligero Inyección de material aislante térmico PIR ignífugo Placa de acero de color interno Módulo de perfil de aluminio con aislamiento térmico de puente roto Tuberías de cableado empotradas	Decoración fina de interiores: Vidrio templado aislante de baja emisividad Baño modular SMC Inodoro y tanque de agua, lavabo de baño, armario de pared Grifo y barra de ducha, toallero Ventilador de extracción, luces LED, desagües en el suelo	





(Tipo desmontado en contenedor de 40 pies)

MODELO MNI:SA70

(Largo 11380 mm, Ancho 3480 mm, Alto 3300 mm)

Superficie: 39.6 m²

Ocupación: 2-4 personas

Peso neto total: ≈6.7 toneladas



Modulo de techo: Placa de aluminio para techo con revestimiento PVDF Estructura de quilla de acero ligero Placa de aluminio para techo Aislamiento térmico del puente roto del módulo Clips de montaje para paneles solares Tuberías de cableado empotradas Inyección de material aislante térmico ignífugo PIR	Inyección de material aislante térmico ignífugo PIR Panel decorativo de pared: Panel de cristal de carbono de 6 mm de espesor Aislamiento térmico del módulo puente roto Tuberías de cableado empotrado	Modulo estructural del piso Piso terminado Base de acero galvanizado en caliente	Configuraciones opcionales (con coste adicional): 1. Mejora del aislamiento <input type="checkbox"/> Acondicionador de aire <input type="checkbox"/> Cocina y electrodomésticos de cocina 2. Accesorios y periféricos <input type="checkbox"/> Instalaciones eléctricas, cableado e iluminación <input type="checkbox"/> Sistema solar <input type="checkbox"/> Depósito de agua
Modulo de pared: Placa de aluminio de concha Estructura de acero ligero galvanizado	Modulo inferior: Placa de aluminio con revestimiento PVDF Estructura de quilla de acero ligero Inyección de material aislante térmico PIR ignífugo Placa de acero de color interno Módulo de perfil de aluminio con aislamiento térmico de puente roto tuberías de cableado empotradas	Decoración fina de interiores: Vidrio templado aislante de baja emisividad Baño modular SMC Inodoro y tanque de agua, lavabo de baño, armario de pared Grifo y barra de ducha, toallero Ventilador de extracción, luces LED, desagüen el suelo	



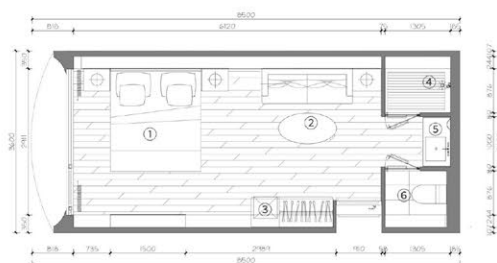
(Largo 8500 mm, Ancho 3600 mm, Alto 3200 mm)

Superfície: 30,6 m²

Ocupación: De 2 a 4 personas

Potencia máxima: 6,7 kW / 11,2 kW (con calefacción por suelo radiante)

Peso neto total: ≈5 toneladas

52



U₃₀

禁止吸烟
禁止投掷

A white, cylindrical, futuristic vehicle labeled 'U50' is shown. It has a large arched window on the left side and a door on the right. The vehicle is supported by several small, grey, cylindrical legs. The background is a plain, light grey.

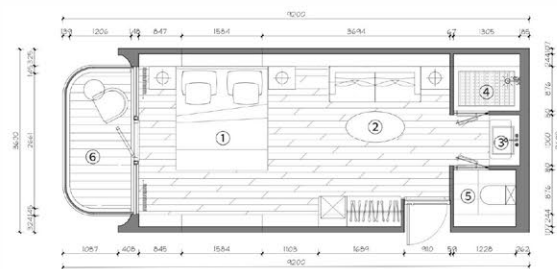
(Largo 9200 mm, Ancho 3600 mm, Alto 3200 mm)

Superficie: 33.1 m²

Ocupación: De 2 a 4 personas

Potencia máxima: 6,7 kW / 11,2 kW (con calefacción por suelo radiante)

Peso neto total: ≈6 toneladas



<div>Sistema de protección externa:</div> <div>Estructura de acero</div> <div>Carcasa de aluminio recubierta de fluorocarbono</div> <div>Aislante, impermeable, resistente a la humedad</div> <div>Vidrio templado aislante de doble capa desde el suelo hasta el techo</div> <div>Vidrio laminado para trasluz</div> <div>Puerta de entrada de acero inoxidable</div> <div>Balcón panorámico</div>	<div>Decoración de interiores:</div> <div>Paneles integrados de techo y pared</div> <div>Suelos de imitación madera SPC</div> <div>Puerta de baño de vidrio templado</div> <div>Suelos de mármol/baldosas</div> <div>Lavabo / Fregadero / Espejo</div> <div>Barra para ropa / Estante de baño / Toallero</div> <div>Grifo / Ducha / Desagüe</div> <div>Sistema de iluminación completo</div> <div>Tomas de corriente en todas partes</div> <div>Ventanas de doble acristalamiento</div> <div>Aire acondicionado</div> <div>Calentador de agua eléctrico</div> <div>Sistema de aire fresco</div> <div>Puertas con mosquitera para toda la casa</div> <div>Ventilador de extracción de iluminación</div>	<div>Inodoro inteligente de marca</div> <div>Calefacción eléctrica por suelo radiante</div>	<div>Configuraciones opcionales (con coste adicional):</div> <div>2. Mejora de confort</div> <div><input type="checkbox"/> Barra personalizada</div> <div><input type="checkbox"/> Sistema de control por voz inteligente</div> <div><input type="checkbox"/> Proyector</div> <div>3. Accesorios y periféricos</div> <div><input type="checkbox"/> Escalera de entrada</div> <div><input type="checkbox"/> Triángulo V - soporte</div> <div><input type="checkbox"/> Plataforma de entrada</div>
<div>Sistema de control de huéspedes:</div> <div>Iluminación / Cortinas eléctricas</div> <div>Sistema de acceso inteligente</div>		<div>Configuraciones opcionales (con coste adicional):</div> <div>1. Mejora del aislamiento</div> <div><input type="checkbox"/> Película anti-UV, aislante térmica y a prueba de explosiones (alta transmitancia/privacidad)</div> <div><input type="checkbox"/> Capa de aislamiento térmico enroscada</div>	
<div>Accesorios del producto:</div> <div>patas de soporte prefabricadas</div> <div>Aros / Accesorios de transporte</div>			



SleepBox

MODELO MNI: **SleepBox**

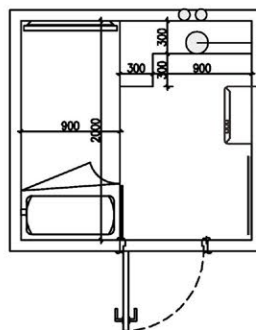
(Largo 2300 mm, Ancho 2200 mm, Alto 2500 mm)

Superficie: 5,0 m²

Ocupación: 1 persona

Potencia máxima: 5 kW

Peso neto total: ≈3 toneladas



Sistema de carcasa externa:

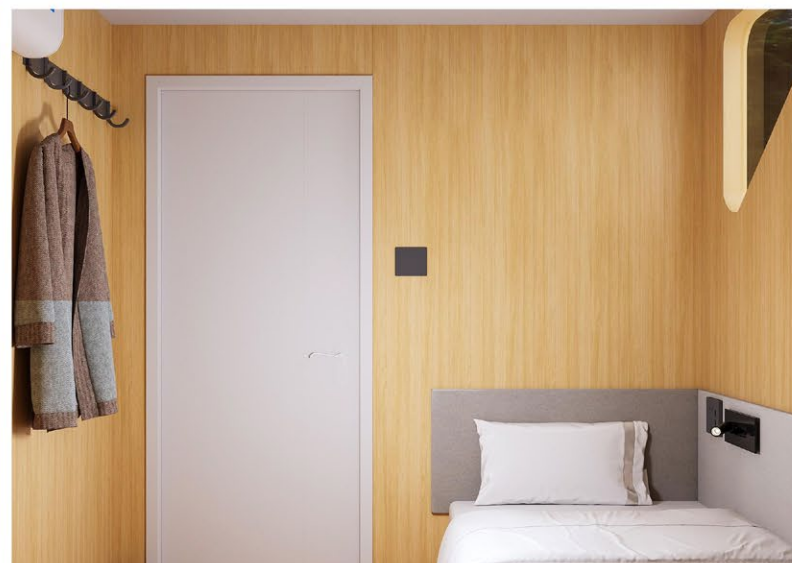
Sistema de marco de estructura de acero galvanizado
Módulo de carcasa de aleación de aluminio pulverizado con fluorocarbono
Sistema estructural de aislamiento, impermeabilización y resistencia a la humedad
Vidrio templado aislante de suelo a techo

Sistema de control de huéspedes:

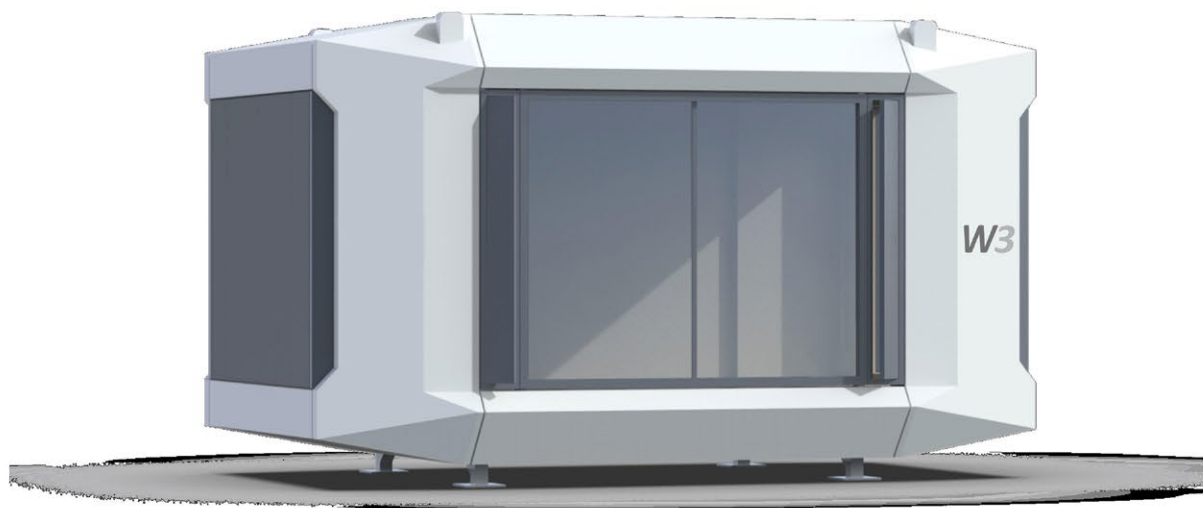
Iluminación
Control de acceso inteligente del hotel

Decoración fina de interiores:

Módulos integrados de techo y pared
Suelos de piedra, madera plástica y veta
Gancho para ropa
Sistema de iluminación para toda la casa
Sistema de agua y electricidad para toda la casa
Cortinas opacas estándar de color
Aire acondicionado con calefacción y refrigeración
Sistema de aire fresco
Ventana de microventilación
Escritorio, cama



W3



MODELO MNI:W3

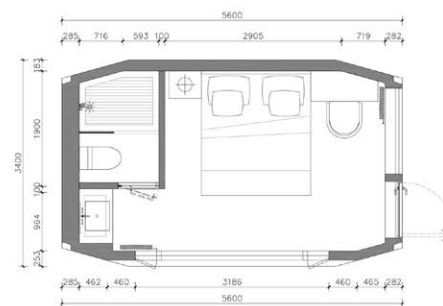
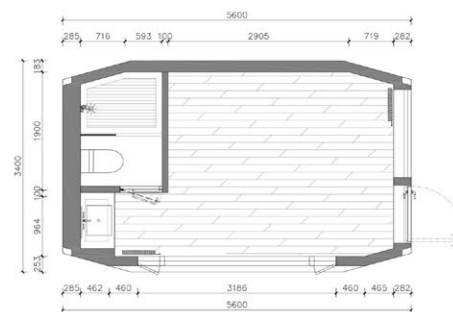
(Largo 5600 mm, Ancho 3400 mm, Alto 3400 mm)

Superficie: 19,1 m²

Ocupación: 2 personas

Potencia máxima: 6,7 kW / 11,2 kW (con calefacción por suelo radiante)

Peso neto total: ≈4 toneladas



Sistema de carcasa externa:

Sistema de marco de estructura de acero galvanizado
Módulo de carcasa de aleación de aluminio rociado con fluorocarbono
Sistema estructural con aislamiento térmico, impermeable y resistente a la humedad
Vidrio templado hueco de tres capas, de suelo a techo
Puerta de entrada batiente estándar

Sistema de control de huéspedes:

Iluminación / Cortinas eléctricas
Sistema inteligente de control de acceso para hoteles
Control de voz inteligente

Accesorios del producto:

Pies de soporte coincidentes en la parte inferior del producto
Anillos de elevación / Accesorios de transporte

Decoración fina de interiores:

Módulos integrados de techo y pared
Suelo de madera de cristal de piedra - veta
Puerta de cristal opaco para el baño
Baño con ducha/Suelo de mármol/baldosas
Lavabo/Fregadero/Espejo de baño
Perchero/Estante de ducha/Toallero
Grifo/cabezal de ducha/desagüe de suelo de marca
Sistema de iluminación para toda la casa
Sistema de agua y electricidad para toda la casa
Cortinas opacas de color estándar
Aire acondicionado (frío y calor)
Calentador de agua eléctrico
Sistema de ventilación

Puertas con malla anti-mosquitos para toda la casa
Calefactor de techo para baño 4 en 1 con luz, calefacción, ventilación y ventilador
Inodoro inteligente de marca
Ventana de microventilación
Calefacción eléctrica por suelo radiante

Configuraciones opcionales (se requieren cargos adicionales):

1. Mejora del aislamiento:

☐ Película resistente a los rayos UV, aislante térmico y a prueba de explosiones (alta transparencia/privacidad).
☐ Capa aislante engrosada

2. Mejora de confort:

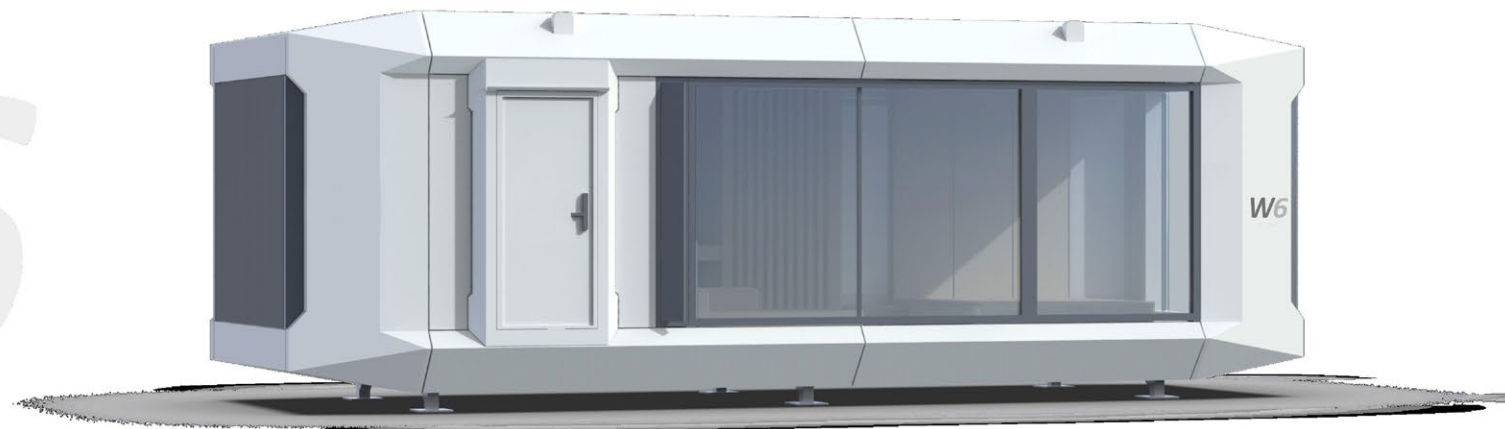
☐ Sistema de voz inteligente
☐ Toallero eléctrico

3. Accesorios y periféricos:

☐ Escalera de entrada
☐ Arriostramiento triangular en V
☐ Plataforma de entrada



W6



MODELO MNI:W6

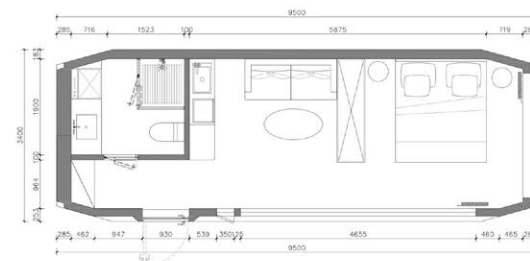
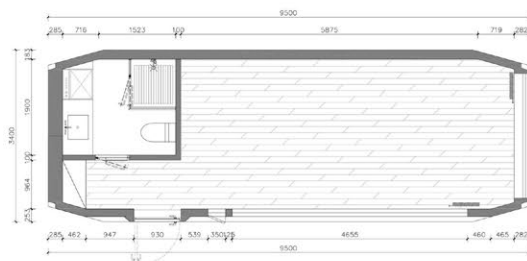
(Largo 9500 mm, Ancho 3400 mm, Alto 3400 mm)

Superficie: 32,3 m²

Ocupación: De 2 a 4 personas

Potencia máxima: 6,7 kW / 11,2 kW (con calefacción por suelo radiante)

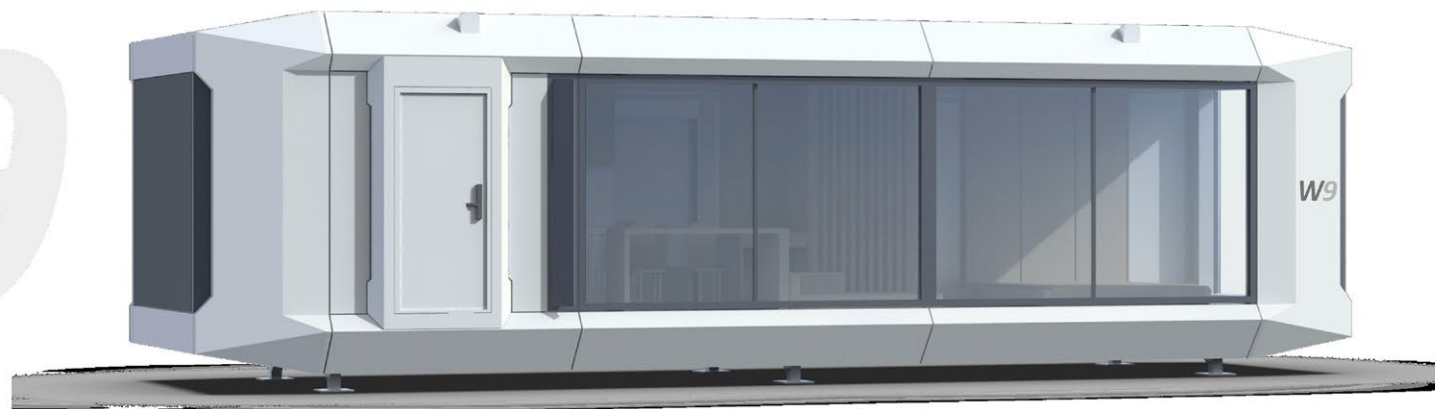
Peso neto total: ≈6,5 toneladas



Sistema de carcasa externa: Sistema de marco de estructura de acero galvanizado Módulo de carcasa de aleación de aluminio rociado con fluorocarbono Sistema estructural con aislamiento térmico, impermeable y resistente a la humedad Vidrio templado hueco de tres capas, de suelo a techo Puerta de entrada batiente estándar	Decoración fina de interiores: Módulos integrados de techo y pared Suelo de madera de cristal de piedra - veta Puerta de cristal opaco para el baño Baño con ducha/Suelo de mármol/baldosas Lavabo/Fregadero/Espejo de baño Perchero/Estante de ducha/toallero Grifo/cabezal de ducha/Esag/Sede de marca Sistema de iluminación para toda la casa Sistema de aguijón electricidad para toda la casa Cortinas opacas de color estándar Aire acondicionado (frío y calor) Calentador de agua eléctrico Sistema de ventilación	Puertas con malla anti-mosquitos para toda la casa Calefactor de techo para baño 4 en 1 con luz, calefacción, ventilación y ventilador Inodoro inteligente de marca Ventana de microventilación Calefacción eléctrica por suelo radiante Configuraciones opcionales (se requieren cargos adicionales): 1. Mejora del aislamiento: <input type="checkbox"/> Película resistente a los rayos UV, aislante térmico y a prueba de explosiones (alta transparencia/privacidad). <input type="checkbox"/> Capa aislante engrosada 2. Mejora de confort: <input type="checkbox"/> Barra de bar a medida/armario a medida <input type="checkbox"/> Sistema de voz inteligente <input type="checkbox"/> Proyector + pantalla de proyección	<input type="checkbox"/> Lavadora <input type="checkbox"/> Toallero eléctrico 3. Personalización integrada de cocinas internacionales <input type="checkbox"/> Muebles de cocina/armarios de pared <input type="checkbox"/> (Incluye lavabo/grifo de agua) <input type="checkbox"/> Campana extractora/Placa de inducción/Refrigerador 4. Accesorios y periféricos: <input type="checkbox"/> Escalera de entrada <input type="checkbox"/> Refuerzo triangular en V <input type="checkbox"/> Plataforma de entrada
--	---	--	--



W9



MODELO MNI:W9

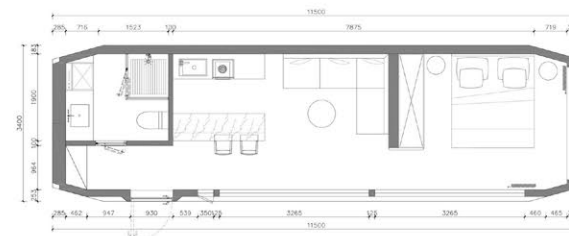
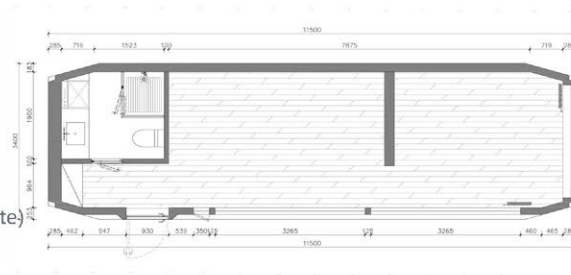
(Largo 11500 mm, Ancho 3400 mm, Alto 3400 mm)

Superficie: 39.1 m²

Ocupación: De 2 a 4 personas

Potencia máxima: 9.9 kW / 15.4 kW (con calefacción por suelo radiante)

Peso neto total: ≈8 toneladas



Sistema de carcasa externa:

Sistema de marco de estructura de acero galvanizado
Módulo de carcasa de aleación de aluminio rociado con fluorocarbono
Sistema estructural con aislamiento térmico, impermeable y resistente a la humedad
Vidrio templado hueco de tres capas, de suelo a techo
Puerta de entrada batiente estándar

Sistema de control de huéspedes:

Iluminación / Cortinas eléctricas
Sistema inteligente de control de acceso para hoteles
Control de voz inteligente

Accesorios del producto:

Pies de soporte coincidentes en la parte inferior del producto
Anillos de elevación / Accesorios de transporte

Decoración fina de interiores:

Módulos integrados de techo y pared
Suelo de madera de cristal de piedra - veta
Puerta de cristal opaco para el baño
Baño con ducha/Suelo de mármol/baldosas
Lavabo/Fregadero/Espejo de baño
Perchero/Estante de ducha/toallero
Grifo/cabezal de ducha/desagüe de suelo de marca
Sistema de iluminación para toda la casa
Sistema de aguijón electricidad para toda la casa
Cortinas opacas de color estándar
Aire acondicionado (frío y calor)
Calentador de agua eléctrico
Sistema de ventilación

Puertas con malla anti-mosquitos para toda la casa

Calefactor de techo para baño 4 en 1 con luz, calefacción, ventilación y ventilador

Inodoro inteligente de marca

Ventana de microventilación

Calefacción eléctrica por suelo radiante

Configuraciones opcionales (se requieren cargos adicionales):

1. Mejora del aislamiento:

☐ Película resistente a los rayos UV, aislante térmica y a prueba de explosiones (alta transparencia/privacidad).
☐ Capa aislante engrosada

2. Mejora de confort:

☐ Barra de bar a medida/armario a medida
☐ Sistema de voz inteligente
☐ Proyector + pantalla de proyección

☐ Lavadora

☐ Toallero eléctrico

3. Personalización integrada de cocinas internacionales

☐ Muebles de cocina/armarios de pared
☐ (Incluye lavabo/grifo de agua)
☐ Campana extractora/Placa de inducción/Refrigerador

4. Accesorios y periféricos:

☐ Escalera de entrada
☐ Refuerzo triangular en V
☐ Plataforma de entrada



FH30



MODELO MNI: FH30

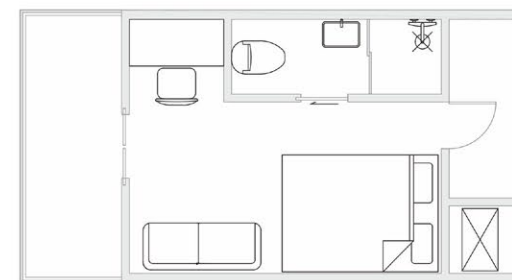
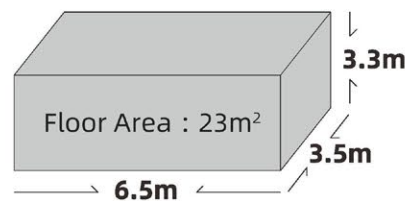
(Largo 6500 mm, Ancho 3500 mm, Alto 3300 mm)

Superficie: 23,0 m²

Ocupación: 2 personas

Potencia máxima: 10 kW (con calefacción por suelo radiante)

Peso neto total: ≈ 6 toneladas



Estructura principal:	Electrodomésticos:	Decoración de interiores:	
Sistema estructural de acero reforzado de doble capa antisísmica, 80 mm x 80 mm x 3 mm	Aire acondicionado central, Hisense/Midea	Tablero base OSB/fibra de carbono	Arriba - lavabo sobre encimera/encimera de losa de piedra/herrajes
Panel exterior de aluminio horneado con fluorocarbono de 2 mm de espesor	fibra de carbono de grafeno	Panel interior de OSB/chapa de madera/panel de cristal de carbono para baño	Monitorea la concentración de humo
Aislamiento de poliuretano de alta densidad	Calentador de agua con tanque Haier	Tablero de fibrocemento + baldosa cerámica para suelo/baño	Cortina eléctrica
Vidrio templado aislante de baja emisividad 6+12+6	Tira de luz de 4000k + foco empotrado + luz de entrada	Suelo de madera y plástico	Puerta de entrada inteligente + puerta corredera de baño, aleación de aluminio rota - ventana puente
Cinta calefactora para tuberías/tubería de PVC/algodón aislante	tira de luz de silicona impermeable	JOMOO cinco en uno (calefacción/ventilación/calefacción/iluminación/ventilación)	Placa de hierro de 6 mm soldada (con tratamiento de granallado y chorro de arena para función anticorrosión)
Interruptor/alarma de fugas/ receptor/ interruptor/ línea principal 10 cuadrados	Marca OPPL	Inodoro inteligente JOMOO	Incluye bomba de agua
Sistema de control de huéspedes:		Cuerpo de acero inoxidable JOMOO con núcleo de cobre	
Acceso con tarjeta estilo hotel		Armario de entrada	
Un invitado, un código		Armario/armario de pared/placa de inducción/fregadero para verduras/campana extractora	
		Espejo de baño con luz inteligente y compensador	





MODELO MNI: FH60

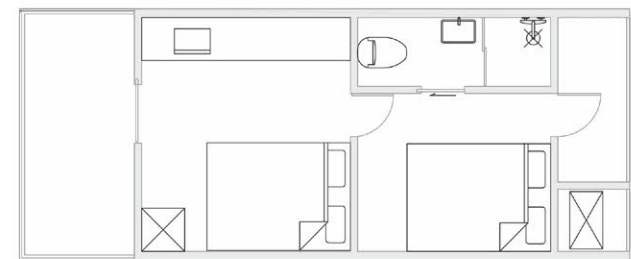
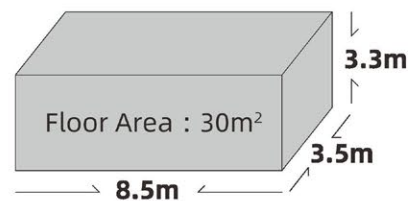
(Largo 8500 mm, Ancho 3500 mm, Alto 3300 mm)

Superficie: 30.0m²

Ocupación: 2 personas

Potencia máxima: 12 kW (con calefacción por suelo radiante)

Peso neto total: ≈7 toneladas



Estructura principal:	Electrodomésticos:	Decoración de interiores:	
Sistema estructural de acero reforzado de doble capa antisísmica, 80 mm x 80 mm x 3 mm	Aire acondicionado central, Hisense/Midea	Tablero base OSB/fibra de carbono	Arriba - lavabo sobre encimera/encimera de losa de piedra/herrajes
Panel exterior de aluminio horneado con fluorocarbono de 2 mm de espesor	fibra de carbono de grafeno	Panel interior de OSB/chapa de madera/panel de cristal de carbono para baño	Monitorea la concentración de humo
Aislamiento de poliuretano de alta densidad	Calentador de agua con tanque Haier	Tablero de fibrocemento + baldosa cerámica para suelo/baño	Cortina eléctrica
Vidrio templado aislante de baja emisividad 6+12+6	Tira de luz de 4000k + foco empotrado + luz de entrada	Suelo de madera y plástico	Puerta de entrada inteligente + puerta corredera de baño, aleación de aluminio rota - ventana puente
Cinta calefactora para tuberías/tubería de PVC/algodón aislante	tira de luz de silicona impermeable	JOMOO cinco en uno (calefacción/ventilación/calefacción/iluminación/ventilación)	Placa de hierro de 6 mm soldada (con tratamiento de granallado y chorro de arena para función anticorrosión)
Interruptor/alarma de fugas/ receptor/ interruptor/ línea principal 10 cuadrados	Marca OPPL	Inodoro inteligente JOMOO	Incluye bomba de agua
Sistema de control de huéspedes:		Cuerpo de acero inoxidable JOMOO con núcleo de cobre	
Acceso con tarjeta estilo hotel		Armario de entrada	
Un invitado, un código		Armario/armario de pared/placa de inducción/fregadero para verduras/campana extractora	
		Espejo de baño con luz inteligente y compensador	



FH90



MODELO MNI:FH90

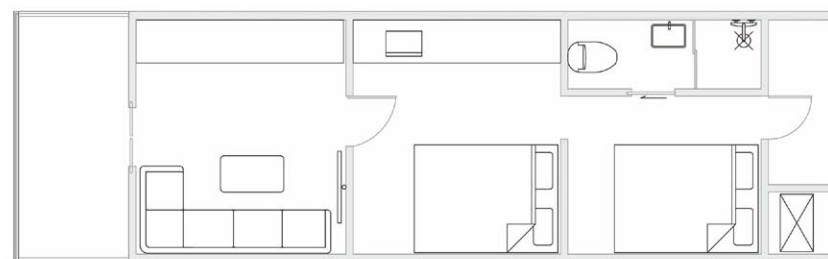
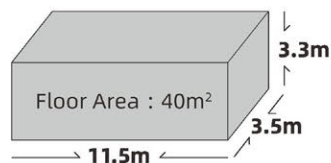
(Largo 11500mm, Ancho 3500 mm, Alto 3300 mm)

Superficie: 40.0m²

Ocupación: 2-4 personas

Potencia máxima: 15 kW (con calefacción por suelo radiante)

Peso neto total: ≈8 toneladas



Estructura principal:	Electrodomésticos:	Decoración de interiores:	
Sistema estructural de acero reforzado de doble capa antisísmica, 80 mm x 80 mm x 3 mm	Aire acondicionado central, Hisense/Midea	Tablero base OSB/fibra de carbono	Arriba - lavabo sobre encimera/encimera de losa de piedra/herrajes
Panel exterior de aluminio horneado con fluorocarbono de 2 mm de espesor	fibra de carbono de grafeno	Panel interior de OSB/chapa de madera/panel de cristal de carbono para baño	Monitorea la concentración de humo
Aislamiento de poliuretano de alta densidad	Calentador de agua con tanque Haier	Tablero de fibrocemento + baldosa cerámica para suelo/baño	Cortina eléctrica
Vidrio templado aislante de baja emisividad 6+12+6	Tira de luz de 4000k + foco empotrado + luz de entrada	Suelo de madera y plástico	Puerta de entrada inteligente + puerta corredera de baño, aleación de aluminio rota - ventana puente
Cinta calefactora para tuberías/tubería de PVC/algodón aislante	tira de luz de silicona impermeable	JOMOO cinco en uno (calefacción/ventilación/calefacción/iluminación/ventilación)	Placa de hierro de 6 mm soldada (con tratamiento de granallado y chorro de arena para función anticorrosión)
Interruptor/alarma de fugas/teceptáculo/interruptor/linea principal 10 cuadrados	Marca OPPL	Inodoro inteligente JOMOO	Incluye bomba de agua
Sistema de control de huéspedes:		Cuerpo de acero inoxidable JOMOO con núcleo de cobre	
Acceso con tarjeta estilo hotel		Armario de entrada	
Un invitado, un código		Armario/armario de pared/placa de inducción/fregadero para verduras/campana extractora	
		Espejo de baño con luz inteligente y compensador	



B10

MODELO MNI:B10

(Tamaño: 5*3 m / 6*3,5 m)

Estructura principal: Tubo de acero galvanizado de 26 x 1,5 mm

Índice de impermeabilidad: WP8000

Portada superior: PVC opaco de 850 g/m²

Carga térmica: -20°C - 50°C

Color del marco: Blanco/Personalizado



Nombre del artículo:	Especificación:
Aislamiento	Algodón aislante térmico de 10 mm de espesor (beigeo blanco)
Puerta de vidrio simple	Vidrio templado aislante + marco de aleación de aluminio para la fijación del vidrio. Se puede cerrar con llave (cerradura mecánica) [Nota: La cerradura electrónica tiene un coste adicional de 64 dólares].
Ventilador solar de extracción	Ventilador de 7 aspas, 14 pulgadas, 18 W, dimensiones externas 530 x 368 mm
Techo transparente	Tela transparente de PVC de 950 g
Ventana triangular de PVC	Ventana enrollable de PVC con parte superior triangular + mosquitera.
Ventana circular de vidrio	Vidrio templado de 6 mm, diámetro 475 mm

Nombre del artículo:	Especificación:
Ventana triangular de vidrio	vidrio templado de 6 mm
orificio de ventilación	Mosquitera transpirable
Parasol eléctrico	Según la coincidencia del área transparente superior
Cortina	Configurada para zonas transparentes, doble riel; con cabezal para cortina, protección solar del 80% o más.
Caja de comida para embalaje	Todos los materiales se embalarán en cajas de madera, lo que contribuirá a que el producto no se dañe.



B30

MODELO MNI:B30

(Tamaño: 5*3 m / 6*3,5 m)

Estructura principal: Marco de aluminio reforzado de 40 x 2,0

Índice de impermeabilidad: WP12000

Portada superior: Vidrio doble templado de 5+9+5 mm

Carga térmica: -20°C - 50°C

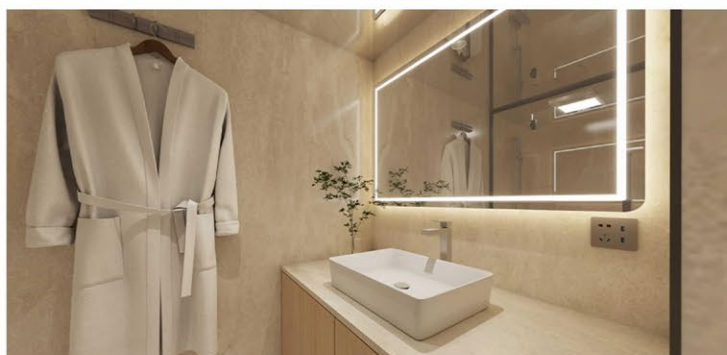
Color del marco: Blanco



Nombre del artículo:	Especificación:
Aislamiento	Algodón aislante térmico de 10 mm de espesor (beige o blanco)
Puerta de vidrio simple	Vidrio templado aislante + marco de aleación de aluminio para la fijación del vidrio. Se puede cerrar con llave (cerradura mecánica) (Nota: La cerradura electrónica tiene un coste adicional de 64 dólares).
Ventilador solar de extracción	Ventilador de 7 aspas, 14 pulgadas, 18 W, dimensiones externas 530 x 368 mm
Techo transparente	Tela transparente de PVC de 950 g
Ventana triangular de PVC	Ventana enrollable de PVC con parte superior triangular + mosquitera.
Ventana circular de vidrio	Vidrio templado de 6 mm, diámetro 475 mm

Nombre del artículo:	Especificación:
Ventana triangular de vidrio	vidrio templado de 6 mm
orificio de ventilación	Mosquitera transpirable
Parasol eléctrico	Según la coincidencia del área transparente superior
Cortina	Configurada para zonas transparentes, doble riel; con cabezal para cortina, protección solar del 80% o más.
Caja de comida para embalaje	Todos los materiales se embalarán en cajas de madera, lo que contribuirá a que el producto no se dañe.







En Glam Tiny House, nuestros interiores reflejan una amplia gama de estilos cuidadosamente seleccionados para satisfacer diversos gustos y necesidades. Inspirándonos en la elegancia clásica europea, la calidez de la madera natural y las líneas depuradas del lujo minimalista, cada diseño crea un ambiente único, ideal para una vida refinada. Cada elección de estilo integra funcionalidad y estética, asegurando que cada espacio sea tan acogedor como sofisticado. Nuestra filosofía de diseño se centra en crear una experiencia superior, donde el estilo y la comodidad se fusionan a la perfección en cada mini casa.



FUNCIÓN ESTÁNDAR

1 Inteligente
Panel de control

2 Integrado
sistema de sonido

3 Techo
cinturón ligero

4 Ambiente
cinturón ligero

5 barra simple

6 Aire
acondicionador

7 Suelo
cinturón de reflectores

8 marco de ventana
cinturón de relámpagos

9 Automático
cortina

10 Aire fresco



FUNCIÓN OPCIONAL

11 Panorámica eléctrica
vidrio atomizado

13 Claraboya
(con cortina)

12 suelo eléctrico
calefacción

14 Automático
pantalla de proyección



1

Nuestra empresa organizó un servicio integral de transporte en camión hasta la obra.

El camión estándar es un semirremolque de 17,5 m de largo, 3 m de ancho de transporte, una altura de transporte no superior a 4,2 m y puede circular libremente por las carreteras nacionales.



2

Una vez que la mercancía llegue a la obra, el cliente deberá contactar con el servicio local de grúas. Nuestro equipo técnico se desplazará previamente a la obra para brindar asesoramiento. Para cargas de entre 5 y 10 toneladas, se recomienda utilizar una grúa de carga y descarga de al menos 25 toneladas.



OBSERVACIÓN

Antes de la instalación, el cliente deberá completar la ingeniería in situ del suministro de agua, la alimentación eléctrica, la red de alcantarillado y la cimentación, de acuerdo con nuestros planos básicos estándar para centrales hidroeléctricas. Bajo la supervisión de nuestros técnicos, se colocará con precisión en el punto de instalación designado. Una vez conectadas las redes de agua y electricidad, se realizarán las pruebas correspondientes y se entregará el producto al cliente para su aprobación.



Anillos de elevación / Sujetadores de transporte /
Embalaje de transporte

Patas de apoyo en la base